

MINIATURBAHNEN

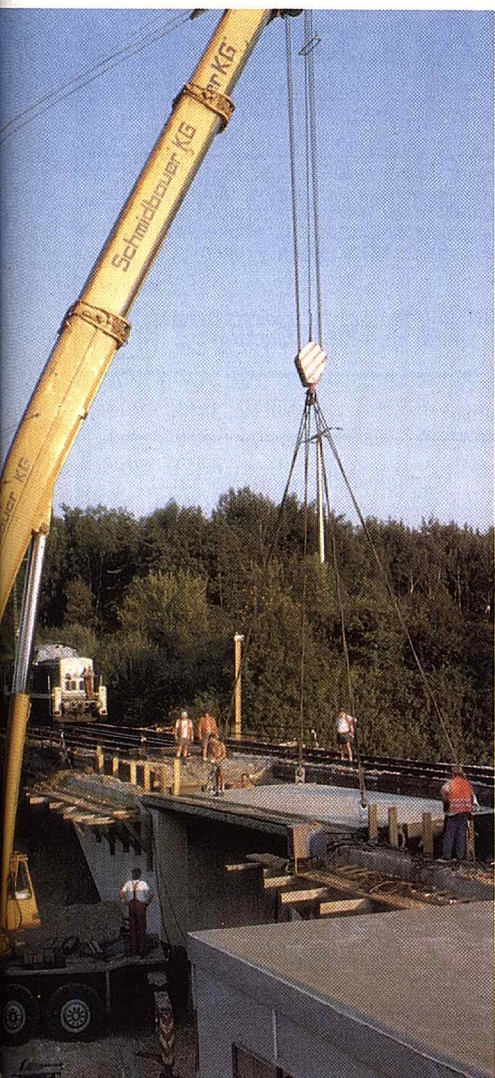
DIE WUPPER- TALBAHN



ILLINOIS EISENBAHMUSEUM ● GLEISPLÄNE AUF DEM
COMPUTER ● GRENZBAHNHOF REINHEIM ● BRÜCKENUMBAU

MIBA
MINIATURBAHNEN

11/92



ZUR SACHE 3

PANORAMA

- Neues Design bei der NVAG 9
- Kiestransporte per Bahn 9
- Personentransport bei der RhB? 9
- Neuer Dampfer bei der DFS 9

TERMINE 10

KONTAKTE 12

REPORTAGE

- Illinois Railway Museum 16
- Brückenschlag 84

MODELLBAHN-ANLAGEN

- Keilbahnhof Ensingen 22
- Ein langersehnter Traum... 28
- Gleisbahnerstellung mit Computerunterstützung 40

SELBSTBAU-PRAXIS

- Die Umladehalle 24
- Variationen für eine Vielgeliebte: die BR 56.2 64

TIPS + TRICKS

- Oberleitung 39

VORBILD

- Eine interessante Kehrschleife 68
- Reinheim - eine vergessene Grenzstation 70
- Mit der Schmalspurbahn von Durango nach Silverton 74

PLANEN + FAHREN

- Die Wupper-Talbahn 48

NEUHEITEN

- WMK 61
- Roco und seine „Fuffziger“ 61
- Gebäude von Pola 61
- Güterwagen von Micro-Trains 62
- Neues in Spur Z von Schmidt 62
- Peco/Weinert 62
- Pola 62
- Albedo-Neuheiten 63
- Perlmodell 63
- Roskopf zum „Klappen“ 63
- Güterwagen von Vacek 63

- Neue Bücher 94

VORSCHAU 114

IMPRESSUM 114