

**5/89** MAI J 8784 E  
41. Jahrgang · DM/sFr 7,-  
DIE FÜHRENDE DEUTSCHE MODELLBAHNZEITSCHRIFT

# MIBA

**MINIATURBAHNEN**



**ALBULA-NORDRAMPE ● SPIEL OHNE GRENZEN ● MANNHEIMER  
STRASSENBAHN-TRIEBWAGEN ● FACHWERK-LOKSCHUPPEN**

**ZUR SACHE** 11

**MIBA-KONTAKT** 13

**PANORAMA** 14

**TERMINE** 12

**MIBA-TEST**

Sinnvolle Elektronik für das Modell-Stellwerk 16  
 Noch ein Auto-Scooter in H0 30  
 Spiel ohne Grenzen . . . (1) 32  
 Prüfprotokoll:  
 Limas rote 103 in H0 64

**NEUHEITEN** 24, 25, 46, 51 + 70

**SELBSTBAUPRAXIS**

Tanz um den Maibaum 18  
 Fachwerk-Lokschuppen im Eigenbau 52  
 Auto-Scooter in 1:87 26

**VORBILD + MODELL**

Bahnübergänge (4) 58

**VORBILD**

TW 235 der Mannheimer Verkehrs AG 20  
 Dampf-Nostalgie 89 der DB 23  
 Feldbahnmuseum Deinste 71

**MODELLBAHN-ANLAGEN**

Rhätische Bahn – Albula-Nordrampe 38

**MIBA-INTERN**

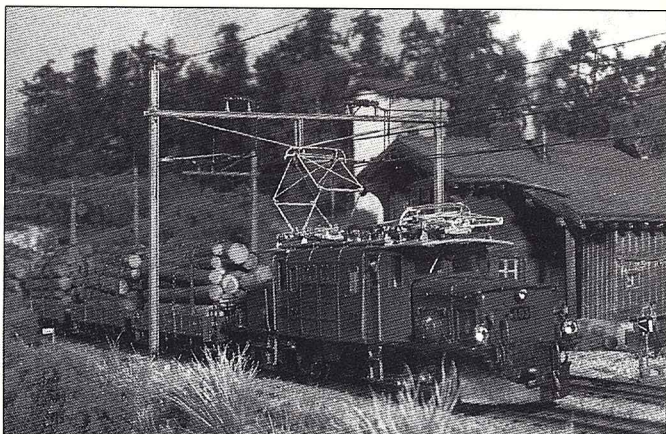
Aufruf an unsere Leser 17  
 Romantische Dioramen 31

**SAMMLERECKE**

Werbewagen 68

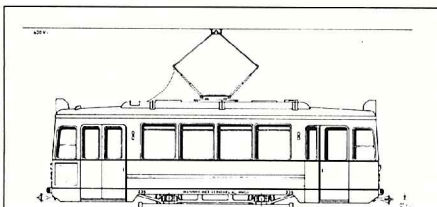
**IMPRESSUM** 73

**VORSCHAU** 73

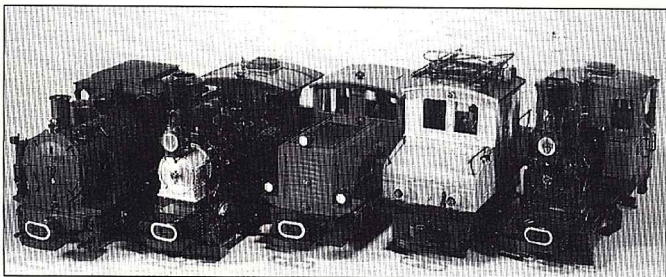


Einen Abschnitt der Rhätischen Bahn stellt Dr. Cadosch-Kramer als H0m-Modell vor: Seite 38.

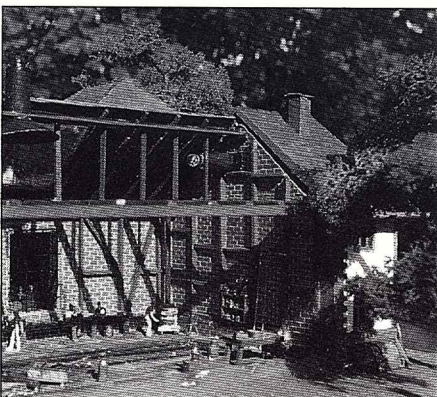
## IN DIESEM HEFT:



Den TW 235 der Mannheimer Straßenbahn hat Gübema für Modellbahner gezeichnet (Seite 20).



„Spiel ohne Grenzen“ betitelt Joachim Kampmann seinen Erfahrungsbericht mit der Salota-Mehrzugsteuerung (Seite 32).



Um einen Fachwerk-Lokschuppen dreht sich der Selbstbau-Artikel von Heinz Bergler (Seite 52), von dem auch das heutige Titelbild stammt.