

# MIBA

**MINIATURBAHNEN**



**DIE OHE IM VORBILD UND MODELL • SCHWERPUNKT STADT  
RASSIGER FRANZOISE IN NULL • MUSEUMSBAHN IN LUXEMBURG**

**ZUR SACHE** 11

**MIBA-KONTAKT** 12

**PANORAMA** 14

**TERMINE** 13

**MODELLBAHN-TECHNIK**

Durchgangsprüfung akustisch 16

**SELBSTBAUPRAXIS**

Verfeinerung einer Märklin BR 81 22

Schneller Franzose in 0 26

Umgestiegen auf Spur 0 43

Privates Modell-Museum 50

Super-Selbstbau 56

**MIBA-TEST**

Schienen-LKW von Günther 66

Prüfprotokoll:

Wittfeld-ETA von Liliput 68

**NEUHEITEN** 20, 36 + 60

**MODELLBAHN-ANLAGEN**

Begehrte Garagen-Module

mit Bahnhof 32

Schwerpunkt Stadt 37

**VORBILD + MODELL**

Bunte Wagen 18

**VORBILD**

Schienenschleifzug auf

Bundesbahnstrecke 48

Große Bahn in der Heide 53

Schmalspur am Briener See 58

Train 1900,

eine Museumsbahn in Luxemburg 72

**VERSCHIEDENES**

Richtfest bei den Ertmers 19

Arge Spur 0 stellt sich vor 24

Für Secundairbahnen fast zu

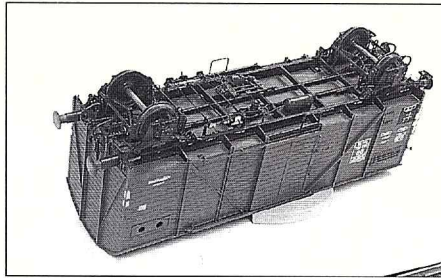
schade ... 63

**SAMMLERECKE**

Werbewagen und Sondermodelle 64

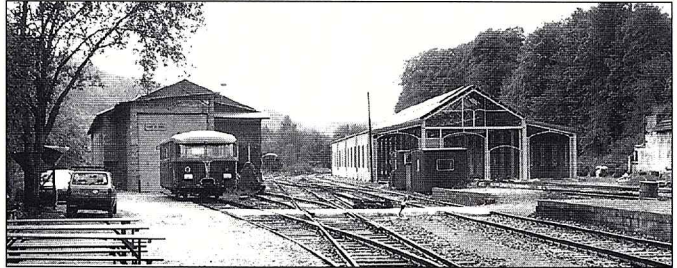
**IMPRESSUM** 79

**VORSCHAU** 79

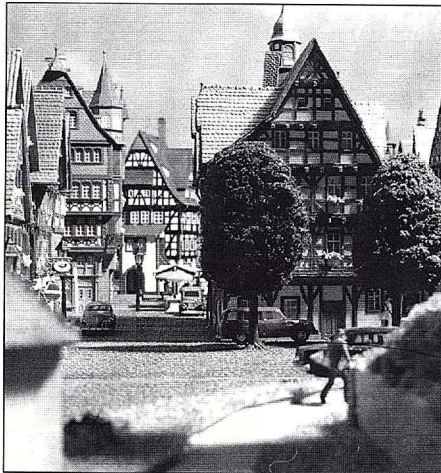


„Umgestiegen auf Spur 0“. Peter Harden berichtet über seine Fahrzeugselbstbauten. Seite 43.

Unkonventionelle Betriebsabläufe schildert Ulrich Rockelmann in „Train 1900 – Museumsbahn in Luxemburg“. Seite 72.



## IN DIESEM HEFT:



Seinen „Schwerpunkt Stadt“ stellt Volker Seitz vor. Seite 38.

Titelbild: 0-Modell eines DWK-Triebwagens von Peter Harden. Aufgenommen von Frithjof Spangenberg auf der Anlage von Wolfgang Schickner.

Hier handelt es sich um einen SelbstbautGV: „Rasanter Franzose in Null“, gebaut von Armin Schück-Bickel. Seite 27.

