

2/89 FEBRUAR J 8784 E
41. Jahrgang · DM/sFr 7,-
DIE FÜHRENDE DEUTSCHE MODELLBAHNZEITSCHRIFT

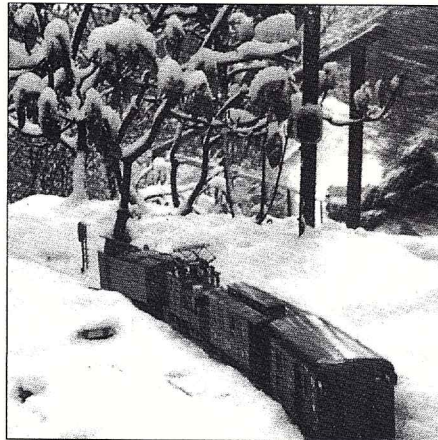
MIBA

MINIATURBAHNEN



**LGB IM SCHNEE • SCHWACHSTELLEN DER N-BAHN
GROSSE KELLERANLAGE • STEILRAMPE EIBENSTOCK**

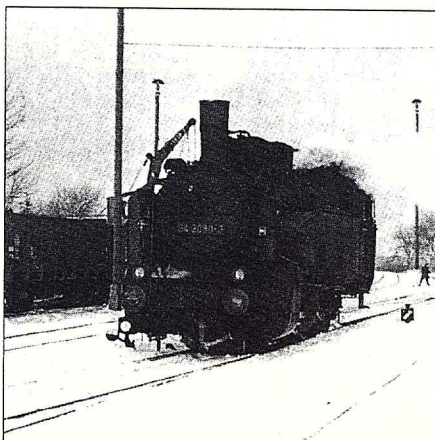
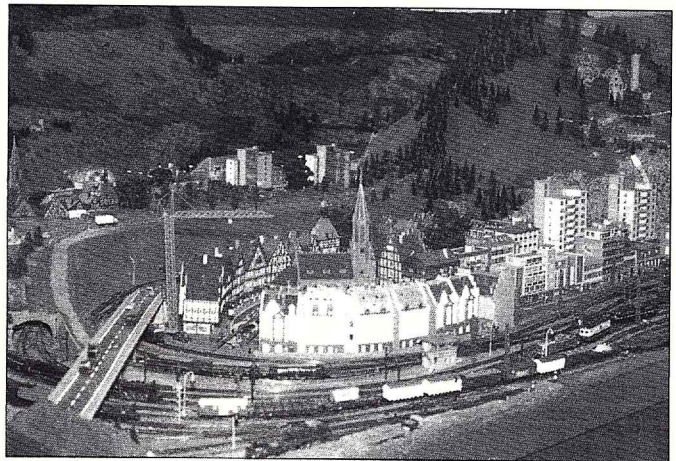
ZUR SACHE	11
MIBA-KONTAKT	12+21
PANORAMA	14
TERMINE	21
MODELLBAHN-ANLAGEN	
Und das nicht nur zur Sommerzeit	34
Güterschuppen mit Innenleben	48
Vom Minitrix-Schiebmodell der T3 zur elektrischen Modellbahn	50
MODELLBAHN-TECHNIK	
AC-DC auf Märklinggleisen	16
MIBA-TEST	
Schwachstellen der N-Bahn – systembedingt? (6)	65
Prüfprotokoll: Die neue Roco 01	77
NEUHEITEN	20+78
SELBSTBAUPRAXIS	
Werkstattwagen 511 der Karlsruher Straßenbahn	62
VORBILD + MODELL	
Bahnübergänge (2)	22
Die Steilrampe Eibenstock	29
Zwischen Fahrleitung und Ellok (3)	38
VORBILD	
Neu und alt im Frankenland	19
Impressionen aus Philadelphia	74
VERSCHIEDENES	
Spuren im Schnee . . .	18
Winter-Impression	82
SAMMLERECKE	
Das Erbstück	80
Blecheisenbahnen – ein schönes Hobby	80
IMPRESSUM	83
VORSCHAU	83



Titelbild:
628 fährt im Januar '86 als E 3742 aus Immenstadt Richtung Oberstdorf aus. Foto: Rainer Schedler.

„LGB im Schnee“. Eine Gartenanlage, die auch im Winter betrieben werden kann. Seite 34.

IN DIESEM HEFT:



Über 400 Meter Gleis (!) sind auf der großen Keller-Anlage verlegt, die wir auf Seite 50 vorstellen.

Die bekannte Steilstrecke von Eibenstock als Modellvorlage. Seite 29.