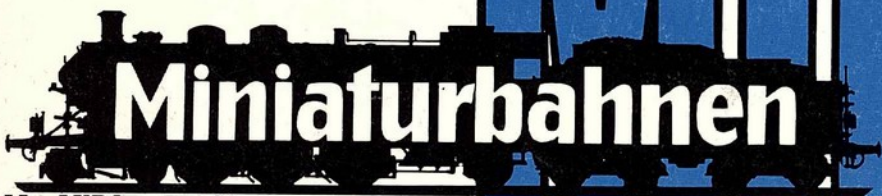


**1/88** Januar · ISSN 0723-3841  
40. Jahrgang · DM/sFr 6,50  
DIE FÜHRENDE DEUTSCHE MODELLBAHNZEITSCHRIFT

# MIBA

**Großer  
MIBA-Wettbewerb**



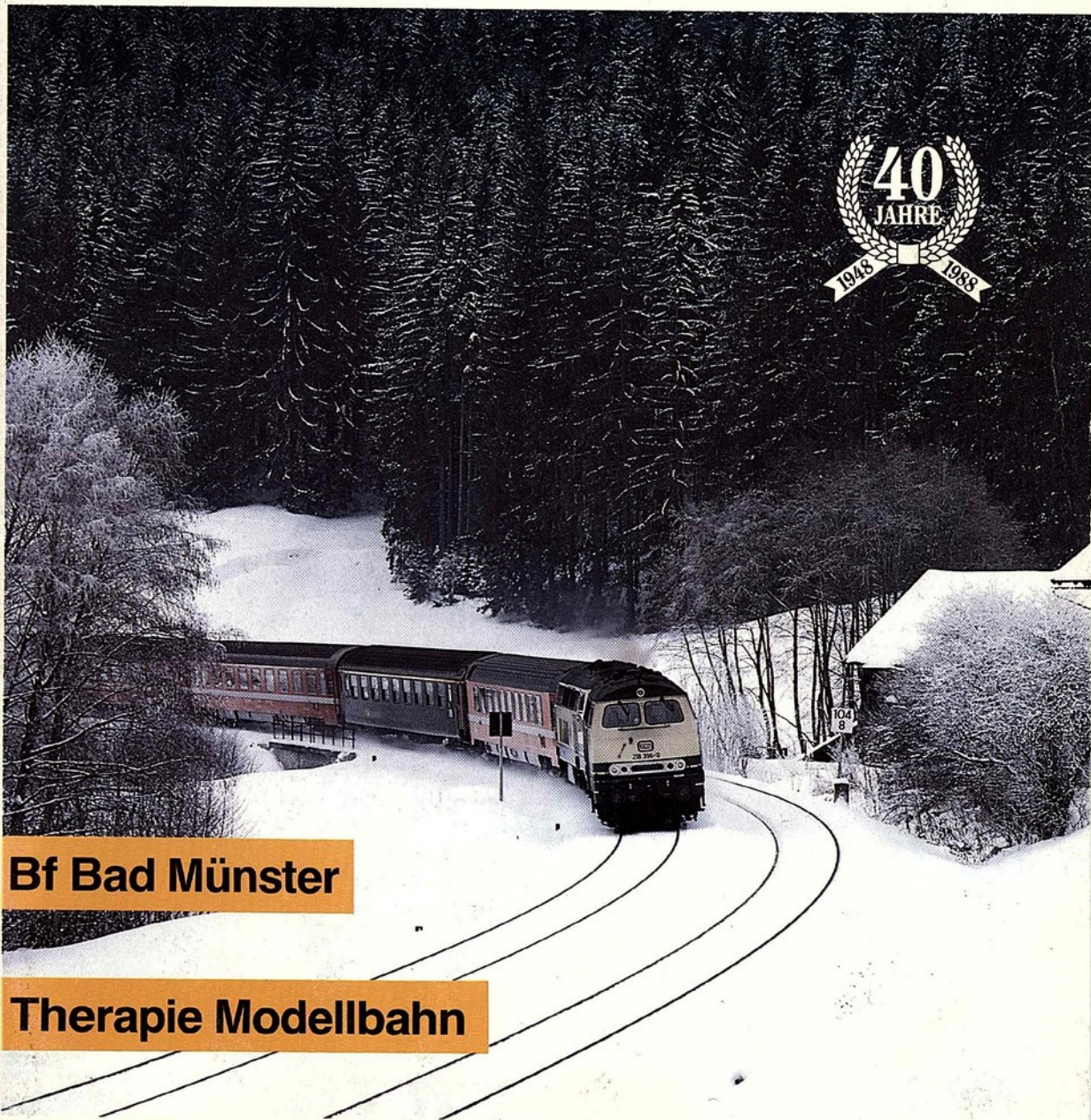
## Miniaturbahnen

**MIT MIBA MACHT MODELLBAHN SPASS!**

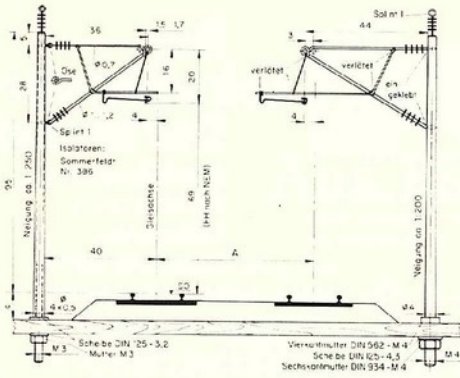


**Bf Bad Münster**

**Therapie Modellbahn**







**Seite 47**  
Die Bundesbahn-Oberleitung für Neubaustrecken stellt Lothar Weigel im Modell vor.



**Seite 69**  
Zwei ganz unterschiedliche Wassertürme haben Roman Rekos und Uwe Lorenz gebaut.

**VORBILD + MODELL**

Klima-Schneepflug der DR	12
Schnell — schneller — am schnellsten	
Oberleitung der DB für hohe Geschwindigkeiten (2)	46

**PRÜFPROTOKOLL**

Lima Re 6/6 in H0	14
-------------------	----

**VORBILD**

Behelfsoberleitung der DB	18
---------------------------	----

**ELEKTROTECHNIK/ANLAGENBAU**

Schattenbahnhöfliche Aktivitäten	19
----------------------------------	----

**BAUBERICHT**

Faller: Feuerwache	22
--------------------	----

**PREISAUSSCHREIBEN**

Großer MIBA-Wettbewerb (klassische Bauprojekte)	25
---	----

**PLANEN + FAHREN**

Ein kurzer Bahnhof mit langer Geschichte	30
--	----

**DIORAMENBAU**

„Martinroda“ ein Schmalspur-Endbahnhof	39
--	----

**MEINE ANLAGE**

Die neue N-Anlage	54
Modellbahnhobby zu zweit	66

**REVUE DER ANLAGEN**

TT-Anlage à la 50er Jahre	57
---------------------------	----

**ANLAGENBAU**

Modellbahn als Therapiemaßnahme	62
---------------------------------	----

**SELBSTBAU**

Umbaugüterwagen in Spur N (2)	42
Kleiner Wasserturm der WLE	69
Wasserturm der Industrie	72

**MESSEN + AUSSTELLUNGEN**

Luzern 1987: Modelle und Motive (2)	58
-------------------------------------	----

**NEUHEITEN**

Lemacos Re 4/4	24
Handwagen von Pola	24
Revell: Spritzenhaus	24
Splitt- und Schotterwerk	24
Neue Kataloge	17

**VERSCHIEDENES**

50 Jahre Modellbahn Rolf Ertmer	16
---------------------------------	----

**DIE LESERGESCHICHTE**

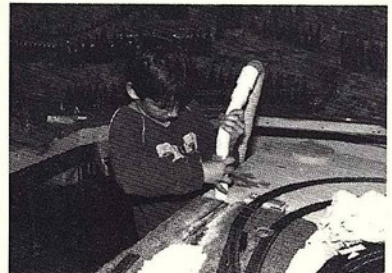
Die Fahrkarte	13
---------------	----

**RUBRIKEN**

Kleinanzeigen	6
Zur Sache	9
Panorama	10
Termine	11
Impressum	74
Nicht nur am Rande	75
Ihr Partner vom Fach	84



**Seite 30**  
Mit dem Bahnhof Bad Münster am Stein, einem „kurzen Bahnhof mit langer Geschichte“, nehmen wir unsere Serie PLANEN + FAHREN wieder auf.



**Seite 62**  
„Modellbau als Therapiemaßnahme“ haben wir unseren Bericht über den Anlagenbau eines Kinderheimes überschrieben.

**Titelbild:** „Winter im Allgäu“: Zwischen Harbatshofen und Oberstaufen fährt IC 163 Bavaria, bespannt mit zwei 218, aufgenommen von Rainer Schedler.



2/88

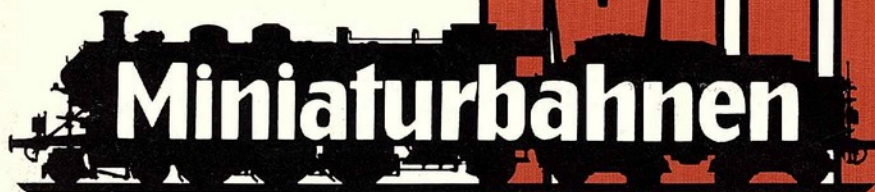
Februar · ISSN 0723-3841

40. Jahrgang · DM/sFr 6,50

DIE FÜHRENDE DEUTSCHE MODELLBAHNZEITSCHRIFT

# MIBA

Großer  
MIBA-Wettbewerb



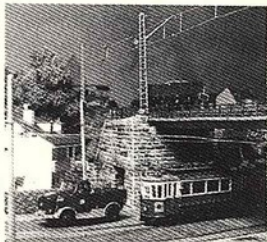
MIT MIBA MACHT MODELLBAHN SPASS!





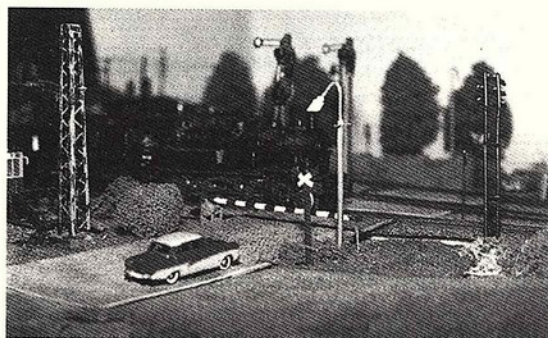
Seite 42

Hamburg-Kollaustraße und das Straßenbahn-Depot Lokstedt nahm sich Herr Edmund Spies zum Vorbild für eine Strab-Anlage in H0.



Seite 14

Eine preisgünstige Methode zur Herstellung diverser Bahnlampen stellt MIBA-Leser Ralf Maritschnigg (Jahrgang 1960) vor, der übrigens zeitweise als Werkklof-führer in Dörentrup tätig war.



SELBSTBAU

CSD-Dampflokotiven	12
Lampen für Bahnübergänge und Bahnsteige	14
Lok-Umbau im Z-Maßstab	26
Ein Nebenbahn-Bw von A bis Z	30

VORBILD

Berliner S-Bahn mit VT 95	13
---------------------------	----

MEINE ANLAGE

Straßenbahn-Depot Hamburg-Lokstedt im Modell	42
--	----

ANLAGEN-PLANUNG

Keilbahnhof im Alpen-Vorland	50
------------------------------	----

ELEKTROTECHNIK

Schattenbahnhöfliche Aktivitäten (2)	20
Drehscheiben-Umbau für Trix-Express-System	23

PLANEN + FAHREN

Ein kurzer Bahnhof mit langer Geschichte (2)	58
--	----

PRÜFPROTOKOLL

Roter Brummer in H0 — Rocos VT 98	74
-----------------------------------	----

NEUHEITEN

Münchner Leuchte für N	19
Draisine für Spur Z	19
Grove Auto-Kran	19
BR 02 der DRG	19
Zubehör aus Weißmetall	19
Köf mit Gasgenerator von Brawa	40
Neue H0-Autos von Herpa	40
Länderbahnwasserturm von B & K	40

Neuheiten von s.e.s.	40
Zurüstteile von D. Beier	40
ELV-Journal	41
Eine „Neue“ von M & L	41
Seetaler von Roco	41
FO-Schienenextraktor	41
Drehscheibe von HAPO	41
Jugendstil-Haus für H0	41
Schmalspur bei Weinert	72
Gepäckwagen der Berninabahn	72
OEG-Halbzug wieder da!	72
Baugerüst in N	72
Von POLA für LGB	72
Abteilwagen von Petau	72
HS 140 von Brekina	72
Lampen von Brawa	77
Glaskasten in Z!	77
Neue Bücher	24

PREISAUSSCHREIBEN

Großer MIBA-Wettbewerb „Klassische Bauprojekte“	52
---	----

JUGEND-MIBA

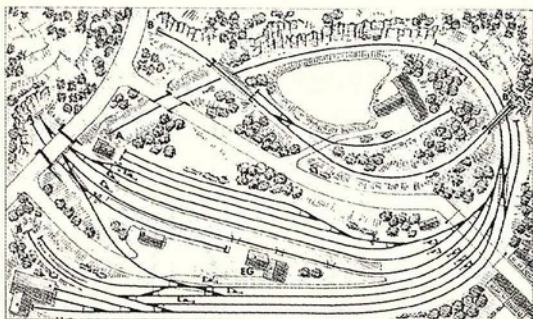
Schmalspurbahn in H0e . . .	68
Diorama mit Modul-Effekt . . .	69
Kistenfabrik, auch aus Holz . . .	70

RUBRIKEN

Kleinanzeigen	6
Zur Sache	9
Panorama	10
Termine	10
Eisenbahnphilatelie	29
Impressum	78
Ihr Partner vom Fach	88

Seite 50

Unter dem Titel „Keilbahnhof im Alpenvorland“ zeigt Rolf Knipper einen Anlagenentwurf für eine N-Kompaktanlage. Mit Gleisplan und Schauskizze.



Seite 58

Die Bahnhöfe Bad Münster am Stein und Ebernburg behandelt auch der zweite Teil unserer Plänen + Fahrten-Serie von Friedrich-Karl Schädlich.

**Titelbild:** Eine Sonderfahrt mit historischen Fahrzeugen findet hier gerade auf der Strab-Anlage von MIBA-Leser Edmund Spies statt. Die Kaelble-Zugmaschine stößt eine gewaltige Qualmwolke aus dem nach oben geführten Auspuff, hinter der das Depot Lokstedt fast verschwimmt.

Foto: Frank Schlüter.



3/88 März · ISSN 0723-3841  
40. Jahrgang · DM/sFr 8,00  
DIE FÜHRENDE DEUTSCHE MODELLBAHNZEITSCHRIFT

# MIBA

**Ausführlicher**  
Messebericht aus Nürnberg  
**1. Teil**  
Sonderpreis DM 8,-



## Miniaturbahnen

MIT MIBA MACHT MODELLBAHN SPASS!



40  
JAHRE  
1948 1988



3a/88 März · ISSN 0723-3841  
40. Jahrgang · DM/sFr 8,00  
DIE FÜHRENDE DEUTSCHE MODELLBAHNZEITSCHRIFT

# MIBA

**Ausführlicher**  
Messebericht aus Nürnberg  
2. Teil  
Sondernummer DM 8,-

## Miniaturbahnen

MIT MIBA MACHT MODELLBAHN SPASS!





4/88 April · ISSN 0723-3841  
40. Jahrgang · DM/sFr 7,-  
DIE FÜHRENDE DEUTSCHE MODELLBAHNZEITSCHRIFT

# MIBA

Mit 38 Seiten  
Messe-Mosaik



## Miniaturbahnen

MIT MIBA MACHT MODELLBAHN SPASS!





**Seite 25**

Im schon fast traditionellen „3. Messteil“ zeigen wir weitere interessante Motive und Neuheiten.

**VORBILD**

Verkehrszeichen auf Abwegen?	12
Bundesbahn macht auch 1988 wieder Dampf	71

**PRÜFPROTOKOLL**

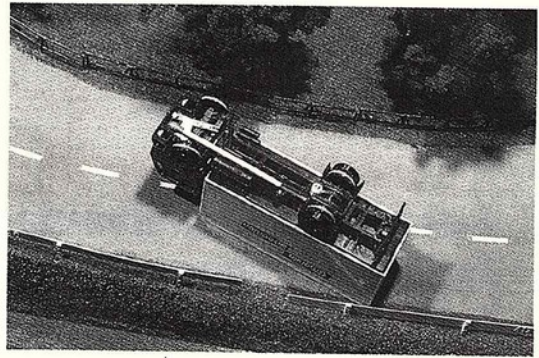
BR 39 von Fleischmann (H0)	14
VT 628 von Fleischmann (N)	78

**PLANEN + FAHREN**

Ein kurzer Bahnhof mit langer Geschichte (3)	18
--	----

**MESSE-MOSAIK '88**

„Zwei Seelen wohnen, ach, in meiner Brust ...“	25
„Preiser Parade“	26
„Es muß nicht Eisenbahn sein!“	30
Herpa-Flugzeug für die Lufthansa	30
MTH (Bockkran)	30
Schwarz-Brockmann Ersatzteile	30
Danhausen-Spezial	30
Casadio: Metallflugzeug in 1:48	31
Modellhäuser einmal anders	32
Arnold-Digital	33
Imotec: Übergangsstücke für ET 30 (N)	33
Zu Lande und zu Wasser ...	34
Geldbeutel-schonende Motoren ...	35
MZZ: N-Autos	35
Schienen-LKW	35
„Schnee von gestern“	36
Schnee auch bei Fides	39
Weinert-Diorama	39
„Christkindlesmarkt“	40
„20 Jahre L.G.B.“	42
Brawa-Nachtrag	43
Kurz vor Messeschluß	44
Justitia in 1:87	45
Faller Car-System	46
Supermodell von Gerard	48
„Licht von BUSCH“	49
„Nicht nur Japaner“	50
„Nostalgie bei Günther“	50
„Faller macht das Wohnen schön!“	51
Erliesene „Großspurige“ ...	52
Modullehre von Verbeck	53
Haberl + Pabst: „Baumkunst“	53
Fleischmann PROFIL-Kupplung jetzt auch für N!	53
Großbaustelle (Roco)	54
Qualitätswerkzeuge von Segel	55
Wasser für Großbahnen ...	55



„Handarbeit ist in!“	56
„Manöver in 1:87“	58
„Miba-Lok in 1:22,5!“	59
Weitere Miniaturen aus Rothenburg	60
„Alte Bekannte“ — jetzt von Klein	61

**SELBSTBAU**

„Umbau-Güterwagen“ (3)	64
------------------------	----

**NEUHEITEN**

Neue Bücher	13
Die neu gestaltete Fleischmann-01	72
Spezialfahrzeuge für H0	72
Kibri N-Häuschen	72
Hanomag-Schlepper für N	72
Feuerwehrfahrzeuge in H0	73
Schweizer Chalet für Z	73
Lastzug von Brekina	73
Pola-Abbruchhaus in N	73
S-Bahn von Märklin	73
Repa-Schaumstofftunnel	73
„Schweizer Circus!“	73

**JUGEND-MIBA**

Die Alpha-Bahn	73
----------------	----

**RUBRIKEN**

Kleinanzeigen	6
Zur Sache	9
Panorama	10
Termine	10
Lesergeschichte	17
Rätsel-Auflösung	25
MIBA-Intern	63
Impressum	81
Ihr Partner vom Fach	86

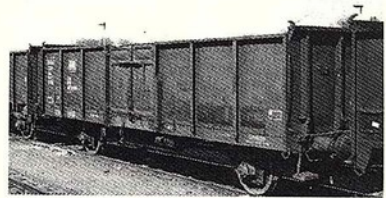


**Seite 18**

Mit der Entwicklung des Bahnbetriebs in Bad Münster am Stein seit den 40er Jahren befaßt sich der 3. Teil der Serie „Planen + Fahren“ von Friedrich-Karl Schädlich.

**Seite 64**

Die Serie „Umbau-Güterwagen“ für Baugröße N von Hartmut Burmeister wird mit einer neuen Folge fortgesetzt.



**Titelbild:** Bereits Urlaubsstimmung strahlt das kleine Messe-Diorama der Firma Faller aus. Nach dem doch noch schneereichen Winter wäre eine kleine Radtour oder gemütliches Angeln im Fließchen sicher nicht verkehrt!



5/88 Mai · ISSN 0723-3841  
40. Jahrgang · DM/sFr 7,—  
DIE FÜHRENDE DEUTSCHE MODELLBAHNZEITSCHRIFT

Dortmund:  
Modellbau '88



MIT MIBA MACHT MODELLBAHN SPASS!

# MIBA







**Seite 54**  
Bahnhofs-Diorama im 0-Maßstab; den Erbauern ging es vor allem darum, nichts überladen wirken zu lassen.

**Seite 21**  
Neue Triebwagen der Zugspitzbahn stellt Ing. Lothar Weigel vor. Auch eine Neubau-strecke hat die Bahn aufzuweisen.



**ARBEITEN UNSERER LESER**

1. Mai — Tag der Arbeit auf bayerisch 46

**MEINE ANLAGE**

Spur 0-Kopfbahnhof 54

Keilbahnhof im Kurort (N) 66

**SELBSTBAU**

Ein Nebenbahn-Bw von A bis Z (3) 58

**ELEKTROTECHNIK**

Schaltungsmöglichkeit für einen Schattenbahnhof 12

**PRAXISTEST**

Lok-Tuning für N-Modell 42

Die Schwachstellen der N-Bahn — systembedingt 42

Völkner-Lichtsignale: Preiswert für kundige Kunden 68

**VORBILD**

Mit der BZB durchs Werdenfelser Land —

Die Bayerische Zugspitzbahn (3) 21

„Gläserner Zug“ und Neubau-Strecke 31

Bf. Grafenau 63

Zugverkehr über die Furka-Bergstrecke? 70

**PRÜFPROTOKOLL**

Die 120 (Serie) von Minitrix 28

**NEUHEITEN**

Ein Lemaco 0m-Modell 19

Holzbrücke von Paulo 19

Klima-Schneepflug für 1 und 0 19

Ladegut für Spur 0 19

Beiwagen für VT 98 19

Modellbahn-Fahrspiel von Zeiner 30

H0-Kran von Hapo 53

Talgo mit Faulhaber 53

Spur 0-Fahrzeuge bei Völkner 53

Segment-Schwenkbühne in H0 53

Neue Bücher 72

**MESSEN + AUSSTELLUNGEN**

Modellbau '88: Dortmund 32

Luzern '88 64

**RUBRIKEN**

Kleinanzeigen 6

Zur Sache 9

Panorama 10

Termine 10

Verschiedenes + Termine 20

Sammelecke: Werbewagen 71

Impressum 73

Ihr Partner vom Fach 78



**Seite 32**  
Durch die „Modellbau '88“ führt unser Messe-rundgang Dortmund. Zu sehen gab's Neuheiten und Club-Dioramen.



**Seite 46**  
Erster Mai in einem bayerischen Dorf: Der Mai-baum wird aufgerichtet.

**Titelbild:** Ein bekannter Fotostandpunkt, der sicher allen Fotografen der 85er Dampflok-Sonderfahrten noch in Erinnerung ist. 23 105 geht die Steigung hinter Hartmannshof an. Auch heuer finden wieder Dampf-Sonderfahrten statt. Foto: jw

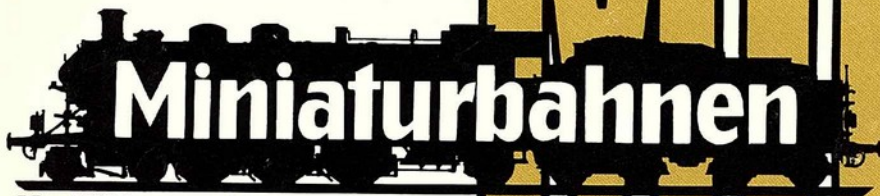


6/88

Juni · ISSN 0723-3841  
40. Jahrgang · DM/sFr 7,-  
DIE FÜHRENDE DEUTSCHE MODELLBAHNZEITSCHRIFT

# MIBA

Sommer — Sonne — Sylt  
Sylter Inselbahn 1:22,5

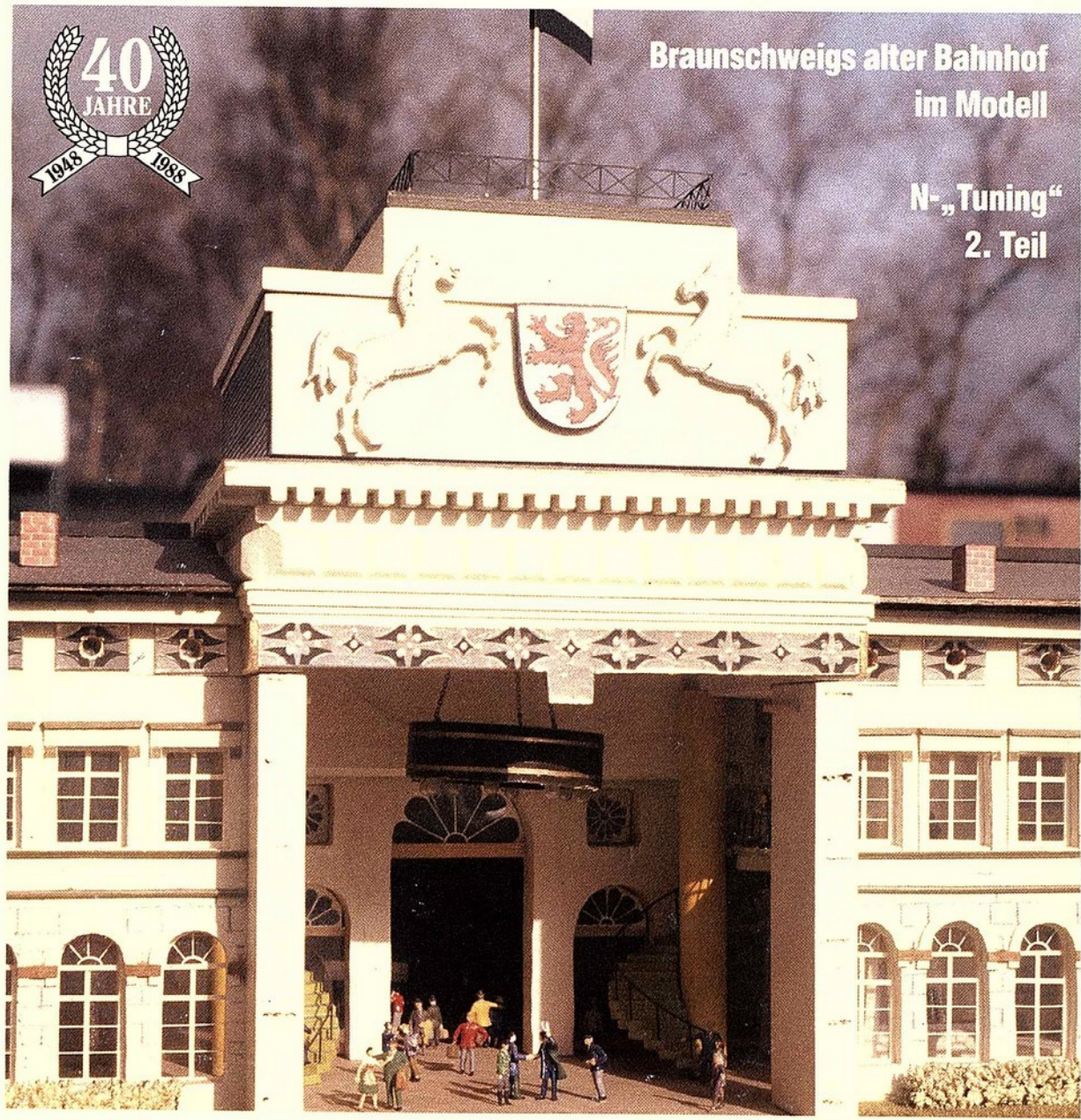


MIT MIBA MACHT MODELLBAHN SPASS!



Braunschweigs alter Bahnhof  
im Modell

N-„Tuning“  
2. Teil





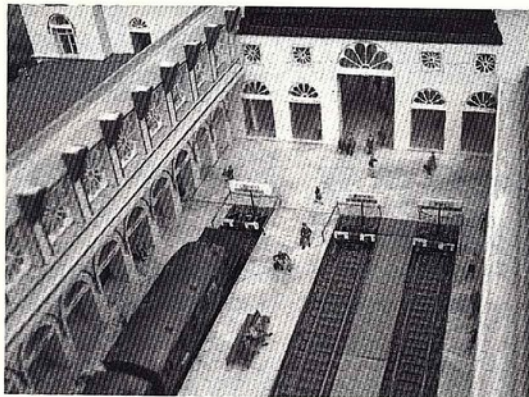
**Seite 40**

Eine U-förmige Anlage entwarf Rolf Knipper für einen Modellbahn-Kollegen.



**Seite 32**

Braunschweigs alten Kopfbahnhof ließ Christof Fiedler im H0-Maßstab wieder aufleben.



**SELBSTBAU**

Mein Schattenbahnhof-Memory	21
Hölzerner Aussichtsturm	31
Feuerwehr-Oldtimer	31
Braunschweigs alter Bahnhof in 1:87	32
Wie wär's mit einer Pr T 10?	58
Sommer — Sonne — Sylt!	64

**ANLAGENBAU**

Die Schnellfahr-Schleppweiche im Untergrund	24
---	----

**CLUBANLAGE**

St. Bruno auf dem Kapellenberg — Die H0-Anlage des MEC Ostallgäu/Außerfern	26
--	----

**ANLAGENPLANUNG**

„U-Bahn“ — Eine U-förmige Anlage	40
----------------------------------	----

**ELEKTROTECHNIK**

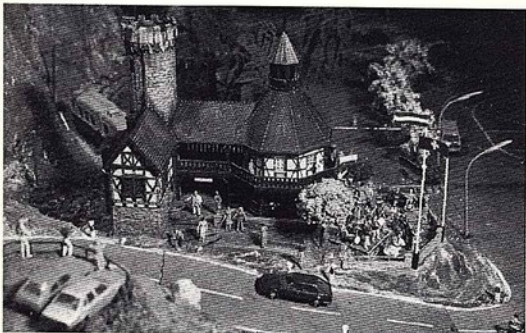
Low tech electronix — Einfache Schaltungen für Einsteiger	16
---	----

**PRAXISTEST**

Schwachstellen der N-Bahn — systembedingt?	48
--	----

**VORBILD**

Oberleitungsmasten — einmal anders	20
Kanzelwagen war unterwegs	23
Kennzeichen — nur für den Dienstgebrauch	39
Museumslokomotive 194 579	55
Neue Baureihenbezeichnung für 20 Loks der BR 112	56
„Erlebte Eisenbahn“ im Hamburger Verkehrs-Verbund	63
Die Bahn von morgen: NBS Würzburg — Fulda	76



**PRÜFPROTOKOLL**

H0-Modelle der ÖBB-Baureihe 1042 von Lima	46
Die neue Roco E 44 017	55
Der „Glaskasten“ als H0-Modell von Trix	73

**NEUHEITEN-MAGAZIN**

Märklin-Krokodil in Braun	18
Österreichisches von Roco und Pola	18
Rocos WAC-2000	19
Viel Neues bei Brekina	19
„Henschel-Wegmann-Gegenzug“ Von Scheba für 2 m	22
Danhausen-Katalog '88	25
Preiser-Katalog '88	25
Spezialwagen für N	38
Neue Bücher	47
Mit Oberleitung fahren wie in der Natur	57
Verbesserte 05 in H0	79
Kinderdreirad in 1:87!	79
„Ein Italiener aus Salzburg“	79

**JUGEND-MIBA**

Speisewagen, einmal anders	60
Basteltips für's Wochenende	62

**RUBRIKEN**

Kleinanzeigen	6
Zur Sache	13
Panorama	14
Termine	14
Leserdiskussion	80
Impressum	81
Ihr Partner vom Fach	84

**Seite 64** Fahrzeuge der Sylter Inselbahn baute Max Knippschild in LGB-Größe.



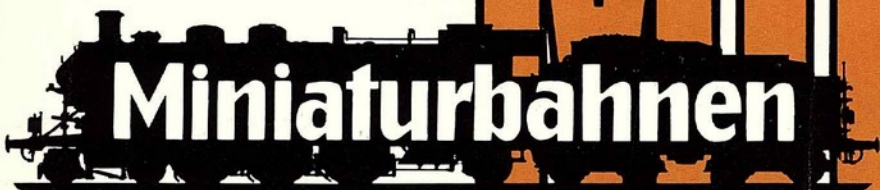
**Seite 26** Zu einer Wanderung auf der Clubanlage lädt Sie Geba ein.

**Titelbild:** Einen Blick in die Eingangshalle seines Bahnhofmodells läßt uns Christof Fiedler mit dieser Aufnahme tun. Das Portal seines Kopfbahnhofs Braunschweig ist abnehmbar, damit man z. B. an die Beleuchtung herankommt.



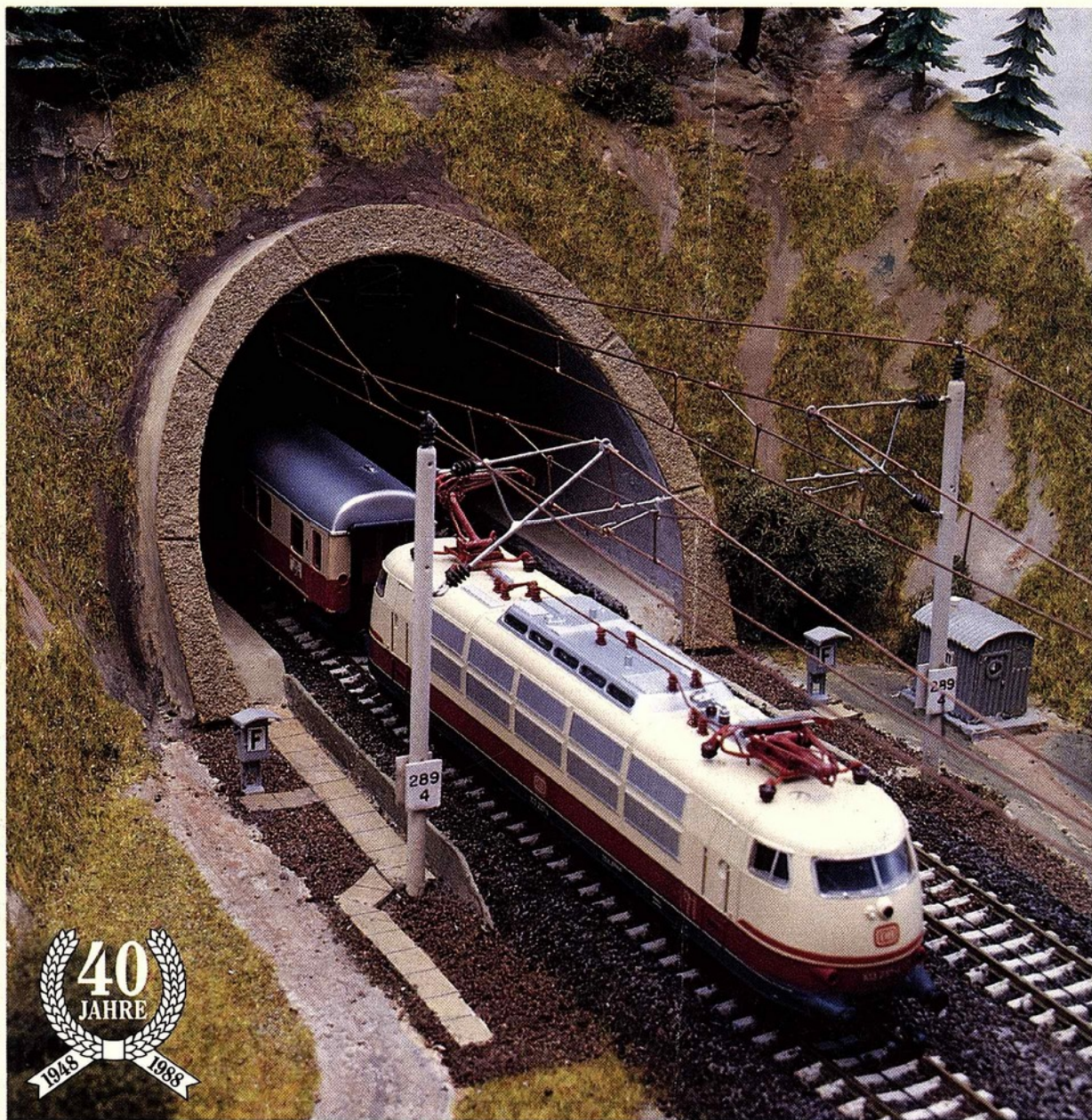
# MIBA

Neubaustrecke  
Würzburg — Fulda



## Miniaturbahnen

MIT MIBA MACHT MODELLBAHN SPASS!



40  
JAHRE  
1948 1988





**Seite 28**  
Freie Fahrt auf der Neubaustrecke Würzburg — Fulda!

**Seite 56**  
Manches Interessante bei der großen und kleinen Eisenbahn gab es anlässlich der BDEF-Tagung zu sehen.



**VORBILD + MODELL**

Neue Strecken der DB	
Neue Tunnelportale im Modell	18
Vorbild Langwasser: Walze als Ladegut	70

**MEINE ANLAGE**

Modelleisenbahnbetrieb total!	62
-------------------------------	----

**SELBSTBAU**

Spur N im Koffer und	52
Eine BR 53 für N! Von M. Schote	53

**ANLAGENBAU**

Berliner Stadtbahn-Szenen	54
---------------------------	----

**PLANEN + FAHREN**

Übergabe zur Extertalbahn	
Bahnhof Barntrup im Modell von R. Maritschnigg	46

**ELEKTROTECHNIK**

Low tech electronix	
Einfache Schaltungen für Einsteiger	16

**VORBILD**

DB — Die Neue Bahn:	
Nord-Süd-Magistrale und Ost-West-S-Bahn	28
Zwischen Dollnstein und Rennertshofen	39

**PRÜFPROTOKOLL**

Arnold BR 18.4-5 (S 3/6)	36
--------------------------	----

**MESSEN + AUSSTELLUNGEN**

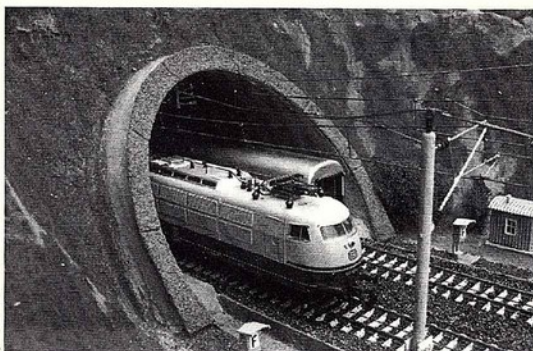
„Tag der offenen Tür“ bei Preisers	
Bundes-Grenzschutz	40
Nord's Garage in 1:43	44
Nicht nur eine Reise wert:	
Das eisenbahnfreundliche Braunschweig	56

**NEUHEITEN**

Neue Bücher	12
Ein B 4i von Ferro Suisse	15
Stellwerk „Rotthausen“ in Spur 0	15
Dreierbrückenzug von Roco	15
Jubiläumswagen für die LGB	15
Die 2045 der ÖBB	33
Epoche 2-Lastzug von Weinert	33
Kranwagen-Modell für Z	61
Hochrad von 1890 als Bausatz	61
Ein „wetterfestes“ Kreuzifix	61
Neue H0-Pralinen von Revell	72
H0-Bekohlungsanlage von Dittmann	72
Heizwerk von Fallner	72
Lastzug von Brekina	72
Ein „Amerikaner“ für Spur 0	72

**RUBRIKEN**

Kleinanzeigen	6
Zur Sache	11
Panorama	14
Termine	12
Lesergeschichte	13
Impressum	73
Sammlerecke	74
Ihr Partner vom Fach	76



**Titelbild:** Die typischen Elemente der DB-Neubaustrecken hat Lothar Weigel hier im Modell nachgebildet: die neue Oberleitung und die neuen Tunnelportale.

**Seite 46**  
Ralf Maritschnigg baute in H0 den Bf Barntrup nach und beschreibt Vorbild und Modell.

**Seite 18**  
Wie man Neubaustrecken und deren Tunnelportale im Modell nachgestaltet, beschreibt Lothar Weigel.





8/88 August · ISSN 0723-3841  
40. Jahrgang · DM/sFr 7,—  
DIE FÜHRENDE DEUTSCHE MODELLBAHNZEITSCHRIFT

# MIBA

IVA '88



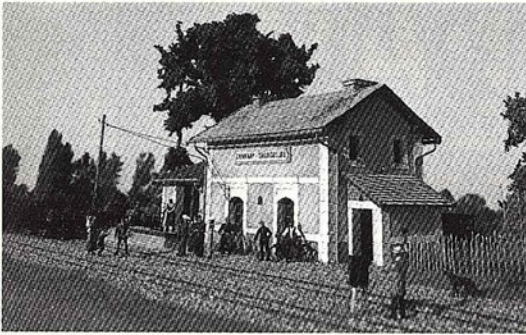
## Miniaturbahnen

MIT MIBA MACHT MODELLBAHN SPASS!

40  
JAHRE  
1948 1988







**Seite 42**

In Frankreich spielt die Foto-geschichte „Im Südwesten 1912“, die René-Charles Keromnes erzählt.



**Seite 34**

Über Neuerungen auf dem Schienenverkehrs-Sektor informiert Sie Ewald Hauck mit seinem Bericht über die IVA '88 in Hamburg.

**VORBILD**

Bundesbahn-Baustelle	18
100 Jahre Frankfurter Hauptbahnhof	26
Schmalspur-Unfall	32
Verkehrsmuseum Odense	33

**MODELLBAHNANLAGEN**

„Im Südwesten 1912...“ von René-Charles Keromnes	42
---	----

**SELBSTBAU**

Umbau-Güterwagen (4) Jetzt sind die Langen dran! von Hartmut Burmeister	48
Norddeutscher Bahnhof in Texas	63

**PRAXISTEST**

Schwachstellen der N-Bahn — systembedingt (3) Damit Ihr „Faulhaber“ bestens läuft Dyna-Drive von Brimalm	20
	24

**MESSEN + AUSSTELLUNGEN**

IVA: Aussteller und Besucher zufrieden	34
Laster mit Stern	64

**PLANEN + FAHREN**

Übergabe zur Extertalbahn (Teil 2) Bf. Bartrup im Modell	54
---	----

**NEUHEITEN**

Neue Bücher	16
-------------	----

Neue Güterwagen Made in Austria	22
Kleinlokschuppen von HAPO	22
Steyr 586 TLF von Roco	22
Filigranes aus England	22
Buntes aus Dietenhofen	22
Schwertransporter in N	22
Neues von Weinert	23
Oldtimer-Kesselwagen in H0	23
Eckhaus von Pola	23
Die V 100 von Lemaco ist da!	23
Spezialitäten bei HAG	23
Leuchten-Bausätze von Völkner	60

**JUGEND-MIBA**

Optimale Farbgestaltung an Gebäudemodellen	62
--	----

**PRÜFPROTOKOLL**

V 80 von Lima in HO	66
---------------------	----

**MODELLBAHNPRAXIS**

Dem Roten Brummer und seinem Anhang das Laufen beigebracht	68
---	----

**RUBRIKEN**

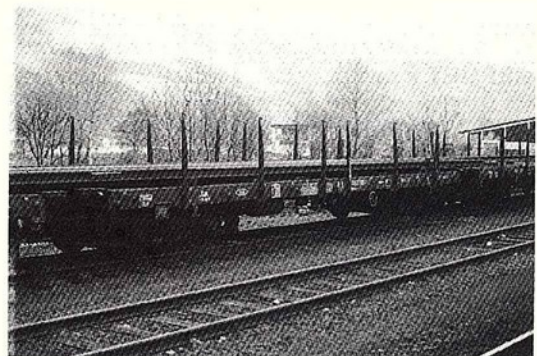
Kleinanzeigen	6
Zur Sache	11
Verschiedenes	12
Panorama	14
Termine	15
Leserdiskussion	69
MIBA-Intern	70
Impressum	71
Ihr Partner vom Fach	76



**Seite 26**

Hundert Jahre ist der Frankfurter Hauptbahnhof alt. Die Geschichte dieser Verkehrsdrehscheibe schildert Ulrich Bogner.

**Seite 48**  
Weitere Umbau-Möglichkeiten im N-Güterwagenpark beschreibt Hartmut Burmeister; diesmal sind die „Langen“, d. h. vierachsige Flachwagen, dran.



**Titelbild:** Das prunkvolle Portal des Frankfurter Hauptbahnhofes steht in reizvollem Kontrast zum modern gestalteten Bahnhofsvorplatz. Den 100jährigen „Jubiläum“ lichtete Ulrich Bogner ab.



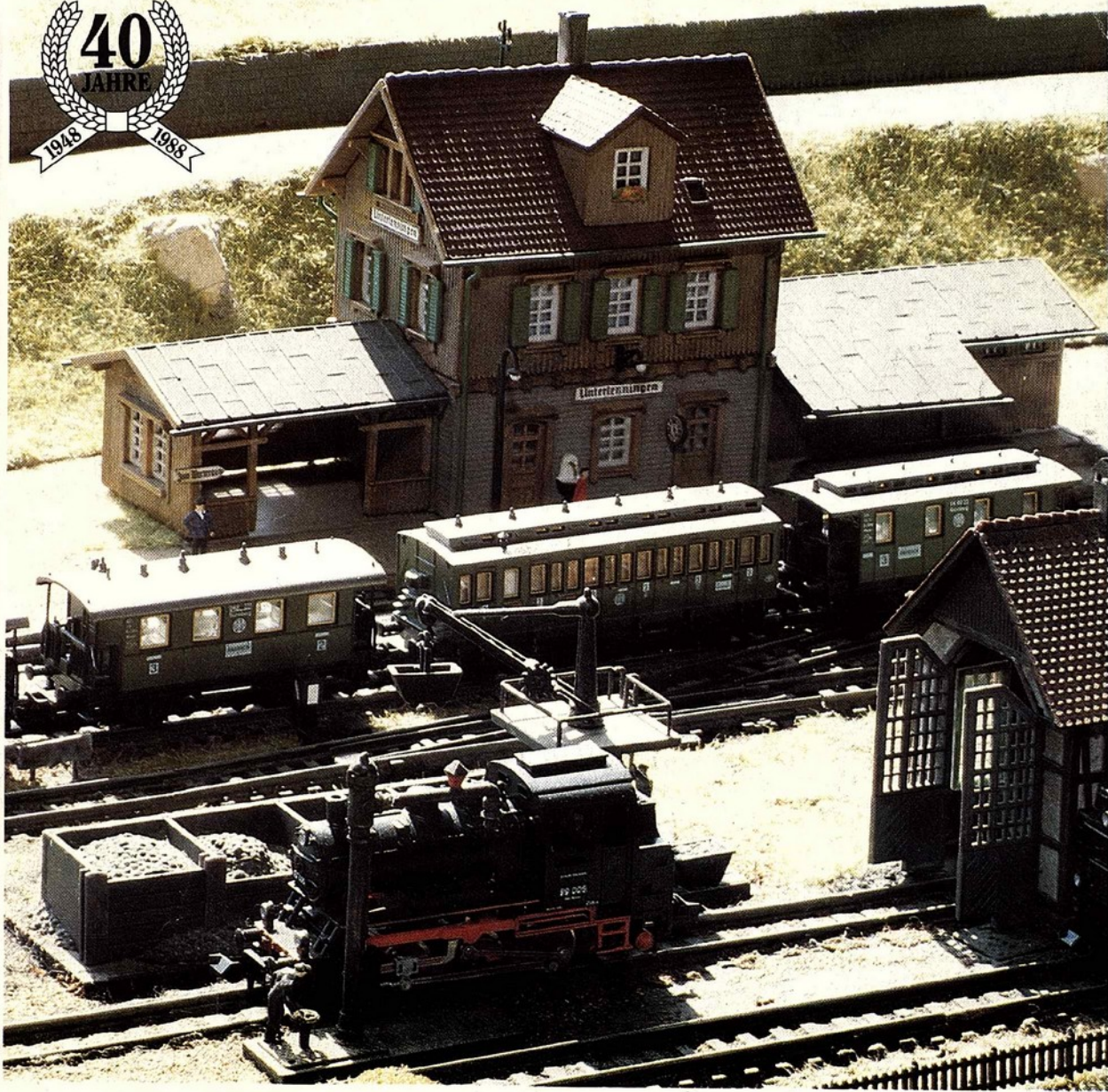
9/88 September · ISSN 0723-3841  
40. Jahrgang · DM/sFr 7,—  
DIE FÜHRENDE DEUTSCHE MODELLBAHNZEITSCHRIFT

# MIBA

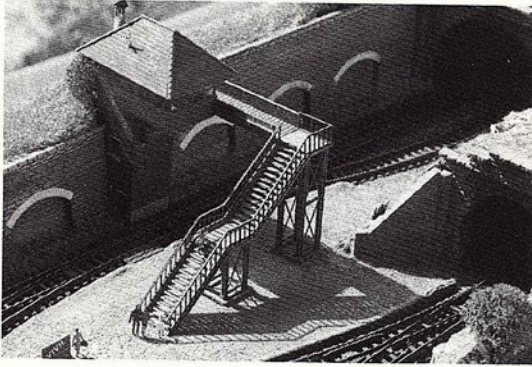
Die Geschichte  
der HAMO-Strassenbahn

## Miniaturbahnen

MIT MIBA MACHT MODELLBAHN SPASS!







**Seite 22**

N-Anlage a la Pit-Peg. Eine Modellbahn-Anlage in kleinen Abmessungen (nur 0,919 m<sup>2</sup>) — aber mit vielseitigen Rangiermöglichkeiten.



**Seite 42**

Am 15. Juli 1988 erfolgte die offizielle Bestimmungsübergabe des Nürnberger Rangierbahnhofs. Ulrich Rockelmann berichtet von der modernisierten DB-Anlage.

**VORBILD**

Sonderfahrten in Norddeutschland	31
Nürnberger Rangierbahnhof	42
Bahnhofsfest in Billerbeck	55
S-Bahn-Großbaustelle Nürnberg Hauptbahnhof	58

**MODELLANLAGEN**

N-Anlage à la Pit-Peg	22
Neues von Wolfgang Borgas	34
Endlich die Richtige . . .	36
Auch die „MIGA“ wird 40	49

**SELBSTBAU**

„Wildenranna“ — entstanden auf dem Küchentisch	51
--	----

**NEUHEITEN**

Neue Bücher	16
Roco BR 18.1	65
Lokschilder für N	65
Albedo-Spezialitäten	65
ÖBB-Staubkesselwagen von Klein	65
Automodelle von Gollwitzer	65
Roco-Glaskasten	66
Krupp-Lastzug von Weinert	66

**NEUHEITEN**

„Nordlichter“ von Kibri	66
Repa-Kupplungspinzette	66
Fertighäuser von Fallner	67
Roskopf's „Oldies“	67
VT aus dem hohen Norden	67
Roco-Wagen der Mariazeller Bahn	67

**MODELLBAHNPRAXIS**

Elektrotechnik	20
01.10 von Liliput	60
Arnolds V 200	63

**SAMMLERECKE**

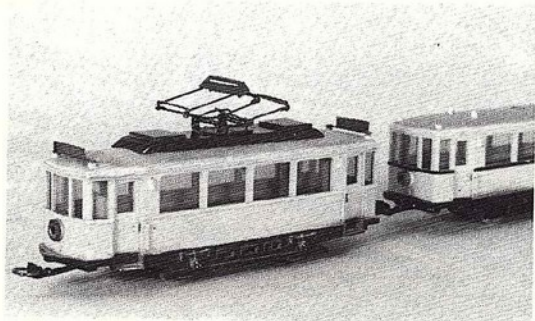
Die HAMO-Straßenbahn	68
----------------------	----

**RUBRIKEN**

Kleinanzeigen	6
Zur Sache	11
Verschiedenes	15, 16, 49
Termine	18, 41
Panorama	18
MIBA Intern	48
Leserdiskussion	48
Lesergeschichte	76
Impressum	77
Partner vom Fach	84

**Seite 68**

Joachim Kampmann erzählt in der Sammlerecke von einer fast schon vergessenen System-Bahn: Die Geschichte der HAMO-Straßenbahn.



**Seite 31**

Sonderfahrten in Norddeutschland — ein Bilderbogen.

**Titelbild:** In der Abendsonne wird gerade der letzte Zug zusammengestellt; ein Motiv von der N-Anlage auf S. 22.



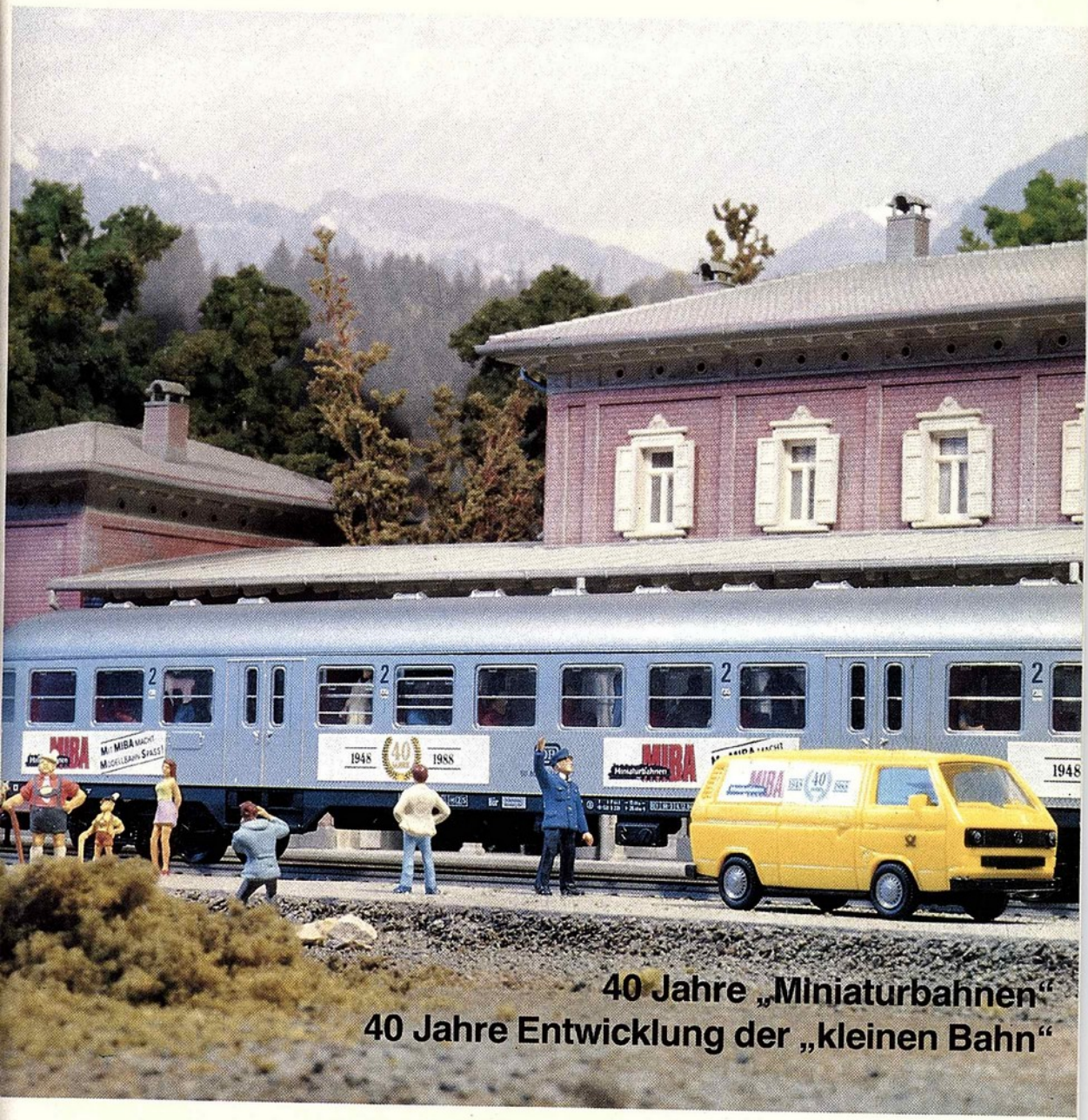
9a/88 September · ISSN 0723-3841  
40. Jahrgang · DM/sFr 9,80  
DIE FÜHRENDE DEUTSCHE MODELLBAHNZEITSCHRIFT

# MIBA

Extrastarke  
Sonderausgabe DM 9,80

## Miniaturbahnen

MIT MIBA MACHT MODELLBAHN SPASS!



40 Jahre „Miniaturbahnen“  
40 Jahre Entwicklung der „kleinen Bahn“



# 40 Jahre „Miniaturbahnen“

## 40 Jahre Entwicklung der „kleinen Bahn“

Ein Rückblick auf die Entwicklung des schönsten Hobbys der Welt

**Titelbild:** Der Schaffner gibt Signal Zp 8: „Bremsen in Ordnung“. Bald wird der MIBA-Wagen, gezogen von einer fleißigen Lokomotive, in Richtung nächstes MIBA-Jahrzehnt losfahren. Für pünktlichen Vertrieb sorgt der MIBA-Post-Transporter. Näheres über beide Fahrzeuge auf der inneren hinteren Umschlagseite. (Diorama: Lubosch Wimmer, Foto: Wilfried W. Weinstötter)

INHALT		
Vorwort	Seite	10
Das I. Jahrzehnt	Seiten	11 – 51
Das II. Jahrzehnt	Seiten	52 – 67
Das III. Jahrzehnt	Seiten	68 – 79
Das IV. Jahrzehnt	Seiten	80 – 101

### MIBA VERLAG · Werner Walter Weinstötter GmbH und Co.

Redaktion und Vertrieb: Schanzäckerstraße 24–26 · D-8500 Nürnberg 70 · Telefon (09 11) 26 29 00

**Verlagsleiter** Roman Gruber

**Redaktion** Joachim Wegener } Verantwortlicher  
Ulrich Rockelmann } Redakteur nach  
Lubosch Wimmer } Pressegesetz  
Redaktionsassistent

#### Ständige Mitarbeiter

Gerhard Anderssohn, Gerd Backhaus, Rolf Ertmer, Bernd Franta, Geba, Richard Grebler, Gübema, Hermann Hoyer, Bruno Kaiser, René-Charles Keromnes, Rolf Knipper, Günter Kühn, Dr. Bertold Langer, Leo Nawrocki, Bruno Oebels, Pit-Peg, Stephan Rieche, Hermann Saile, Herbert Stemmler, Bernd Schmid, Hans-Dieter Schulz, Lothar Weigel, Gebhard J. Weiß, Hans Jürgen Wilde.

Diese Ausgabe entstand unter der Federführung von Dr. Otto Raab.

**Anzeigen** Joachim Kampmann  
z. Zt. gilt Anzeigen-Preisliste 40

**Foto u. Technik** Wilfried W. Weinstötter

**Vertrieb** Herbert Nave

**Erscheinungsweise u. Bezug** Monatlich 1 Heft + 1 zusätzliches Heft für den zweiten Teil des Messeberichts (13 Hefte jährlich). Bezug über den Fachhandel oder vom Verlag. Heftpreis ab Heft 4/88: DM 7,- (Messeheft je DM 8,50). Jahresabonnement DM 94,-, Schweiz sFr. 81,-, sonst. Ausland DM 96,- (für Direktbezieher inkl. Porto und Verpackung)

**Bezugsbedingungen für Abonnenten** Rechnungsstellung immer nur für den Bezug bis Jahresultimo. Kündigung bis 30. 9. mit Wirkung zum Jahresultimo, ansonsten automatische Verlängerung für ein weiteres Bezugsjahr. Ausnahme: Von vorher ein befristet bestellte Abonnements laufen zu dem gewünschten Termin ohne weitere Benachrichtigung aus.

**Bankverbindungen** Postgiroamt Nürnberg, BLZ 760 100 85, Konto 573 68-857, Postscheckamt Zürich Konto 80-54 815-8

**Copyright** Nachdruck, Reproduktion oder sonstige Vervielfältigung – auch auszugsweise – nur mit vorheriger schriftlicher Genehmigung des Verlags.

**Leseranfragen** Leseranfragen können nicht individuell beantwortet werden; bei Allgemeininteresse erfolgt ggf. redaktionelle Behandlung. Aus zeitlichen und personellen Gründen kann sich die Bearbeitung der Redaktionspost verzögern.

**Haftung** Sämtliche Angaben (technische und sonstige Daten, Preise, Namen, Termine u. ä.) ohne Gewähr.

**Satz und Druck** Hofmann Druck Nürnberg  
Kilianstraße 106–110, 8500 Nürnberg 90

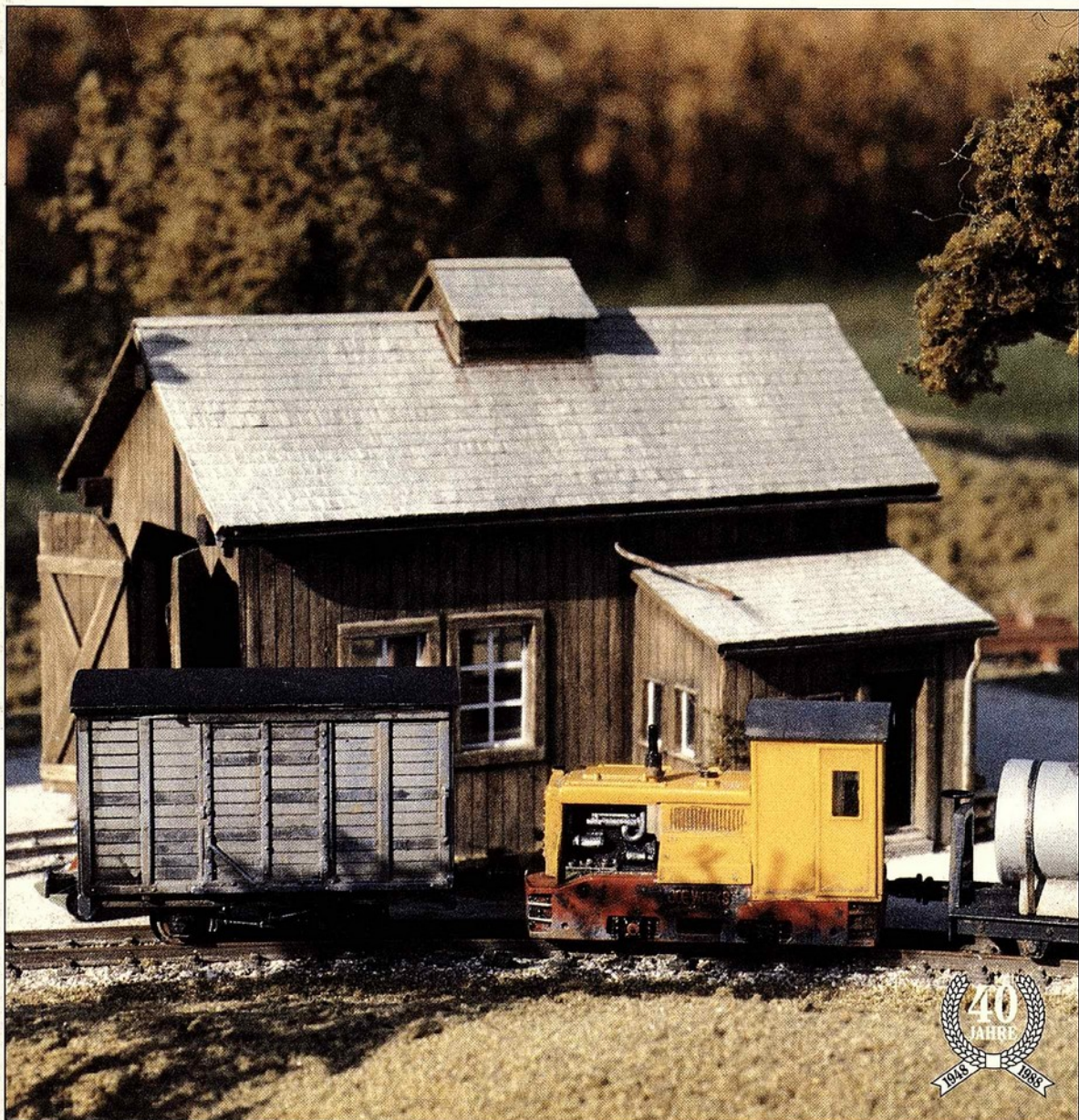
ISSN 0723-3841



**10/88** OKTOBER J 8784 E  
40. Jahrgang · DM/sFr 7,-  
DIE FÜHRENDE DEUTSCHE MODELLBAHNZEITSCHRIFT

# MIBA

**MINIATURBAHNEN**



**BAHNEN - BRÜCKEN - BLICKPUNKTSZENEN • SCHMALSPUR - IMPRESSIONEN  
• ZWISCHEN FAHRLEITUNG UND ELLOK • FAHRZEUGE DER EXTERTALBAHN**



**ZUR SACHE** 11

**PANORAMA** 14

**TERMINE** 15

**MODELLBAHN-ANLAGEN**

Schmalspur-Impressionen 30  
Bahnen, Brücken, Blickpunktszenen 50

**MODELLBAHN-TECHNIK**

Low tech electronix (4):  
Besetzmeldung weiterentwickelt 16

**MIBA-TEST**

Offener Güterwagen „Villach“  
von Liliput 19  
Schwachstellen der N-Bahn  
– systembedingt? Teil 4  
Im Vergleichstest: Peco-Weichen 35  
Flaggschiff des Hauses Märklin:  
Die württembergische C 70

**SELBSTBAUPRAXIS**

Pit-Peg: Bausatz-Variationen 20  
BVZ-Wagen als H0-Modell 42

**KLEINBASTELEIEN**

Lokbau auf Revell-Basis 29

**VORBILD + MODELL**

Zwischen Fahrleitung und Ellok 22  
Die Fahrzeuge der Extertalbahn  
(Plänen + Fahren „Barntrup“ Teil 3) 58

**VORBILD**

„Rail In '88“ Interlaken 45  
75 1118 wieder unter Dampf 65  
Aus dem Fotoarchiv 76

**JUGEND-MIBA**

Alterung mit Kunstharz-Lacken 66

**NEUHEITEN** 69+74

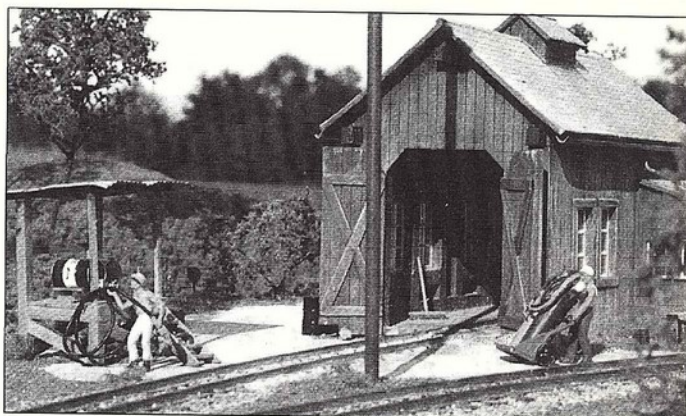
**SAMMLERECKE** 78

**VERSCHIEDENES**

Lesergeschichte 12  
Märklin: Engpässe überwunden 17  
Dampfbahnertreffen Friedrichsruhe 18

**IMPRESSUM** 77

**VORSCHAU** 77



„Schmalspur-Impressionen“ von Jörg Zeller. Auch das Titelbild zeigt im Motiv diese H0e-Feldbahn. Seite 30

## IN DIESEM HEFT:



Lothar Weigels Bericht über Stromabnehmer: „Zwischen Fahrleitung und Ellok“. Im ersten Teil: Von den Anfängen bis 1945. Seite 22

Lubosch Wimmer war beim „Rail In '88“: „Große Fahrzeugschau in Interlaken“. Seite 45





# MIBA

**MINIATURBAHNEN**



**KREISSTADT MIT 2 BAHNHÖFEN • LUZERN '88 • MÄRKLINS NEUE WÜRTTEMBERGER • ZWISCHEN FAHRLEITUNG UND ELLOK (2. TEIL)**



**ZUR SACHE** 11

**PANORAMA** 14

**TERMINE** 16

**MIBA-KONTAKT** 12

**MESSEN UND AUSSTELLUNGEN**

Hamburg: Erwartungen nicht erfüllt 28  
 Luzern '88 46

**MIBA-INTERN**

Die neue MIBA-Broschüre  
 von Rolf Siedler 40

**MODELLBAHN-ANLAGEN**

Viel Betrieb auf vielen Modulen 42  
 Neues aus den Niederlanden 44

**MIBA-TEST**

Prüfprotokoll:  
 141 von Fleischmann H0 52  
 Märklins neue Württemberger  
 Schmalspur-Dieseltriebwagen  
 von Weinert 62  
 Neue Bausatzgeneration von KIBRI 65  
 68

**SELBSTBAUPRAXIS**

Spezielle Minilaster 58

**VORBILD + MODELL**

Zwischen Fahrleitung und Ellok (2) 22  
 Planen und Fahren: Kreisstadt mit  
 zwei Bahnhöfen – Eichstätt 32

**VORBILD**

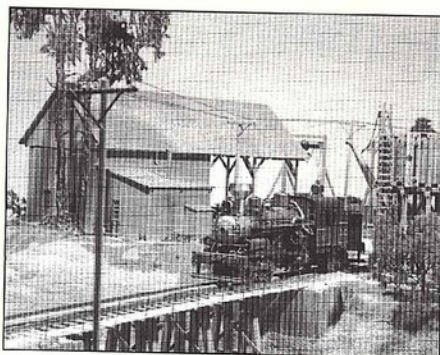
Der „Dreckzug“ 73

**NEUHEITEN** 55+70

**SAMMLERECKE** 76

**IMPRESSUM** 81

**VORSCHAU** 81



**Titelbild:** Auf der linken Rheinstrecke bei Trechtingshausen lichte Rainer Schedler die „Bügefalten“-E 10 ab.



**Dioramen und Selbstbauten** von den Modellbautagen in Luzern. Aktueller Bericht auf Seite 46.

## IN DIESEM HEFT:

**Vorbild für die Modellbahn:** die beiden Bahnhöfe von Eichstätt. Seite 32.

**Modellbahnausstellung in Hamburg!** Eine Einschätzung lesen Sie auf Seite 28.



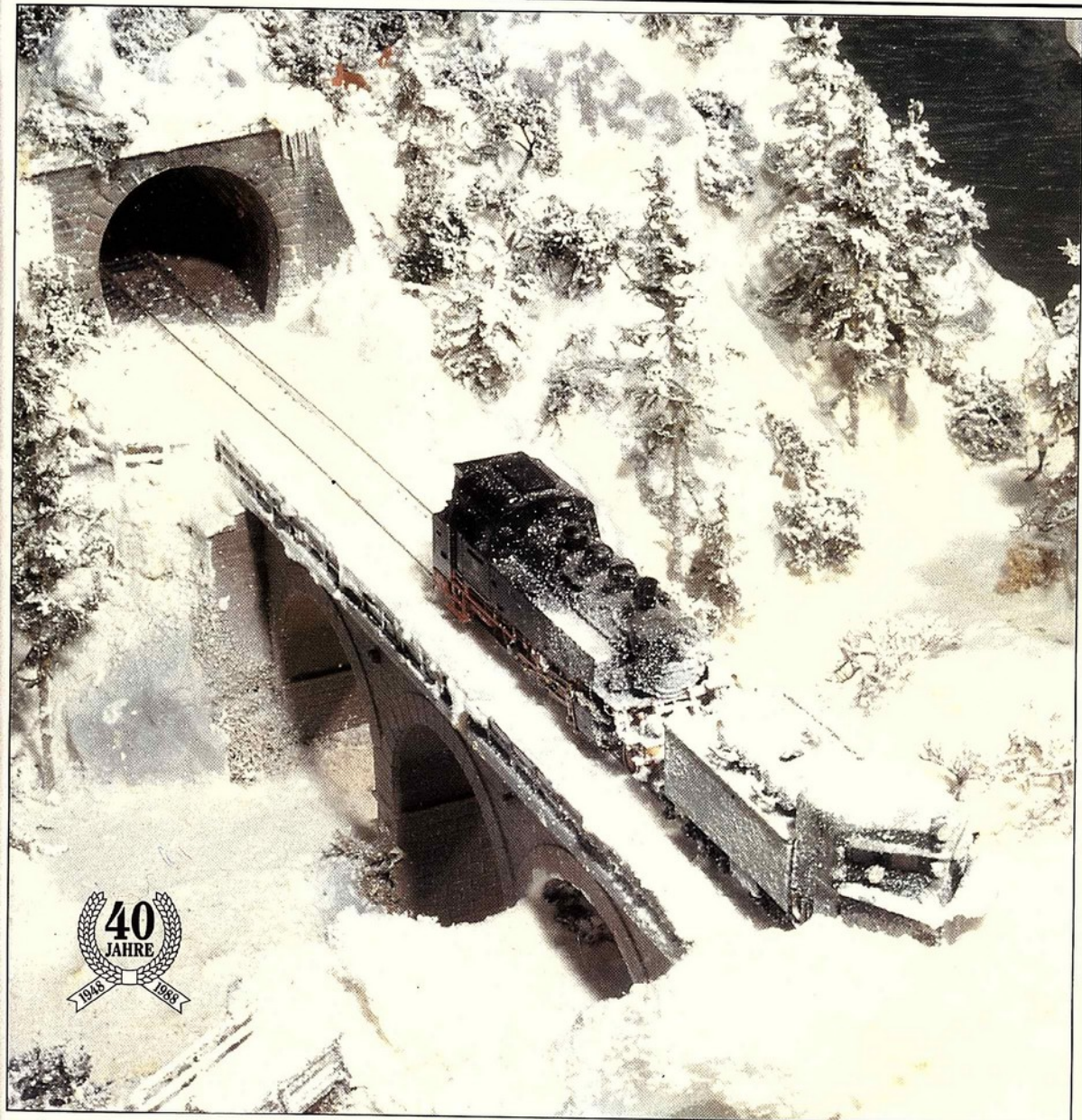
**Hermann Hoyer** sah sich Märklins neue „Württemberg“ genau an. MIBA-Test auf Seite 62.



**12/88** DEZEMBER J 8784 E  
40. Jahrgang · DM/sFr 7,-  
DIE FÜHRENDE DEUTSCHE MODELLBAHNZEITSCHRIFT

# MIBA

**MINIATURBAHNEN**



**LOKSCUPPEN ZUM SELBSTBAU • BAHNFEUERWEHR IN H0  
STELLWERK NÜRNBERG 13 • MISCHVORWÄRMER IM MODELL**



**ZUR SACHE** 11

**PANORAMA** 14

**TERMINE** 63

**MIBA-KONTAKT** 12

**LESERGESCHICHTE** 16

**SELBSTBAU-PRAXIS**

Stellwerk 13, Nürnberg 18

Variationen von Kibris „Eschbronn“ 24

Kleiner Lokschuppen – nicht von Pappe 48

**MIBA-INTERN** 23

**VORBILD + MODELL**

Straßenbahnjubiläum in Nürnberg 26

Bahnfeuerwehr 32

Planen und Fahren: Kreisstadt mit zwei Bahnhöfen – Eichstätt (Teil 2) 38

**VORBILD**

Engstelle 17

**MODELLBAHN-ANLAGE**

Mini-Club zum Aufklappen 30

Wackental-Ost 64

**KLEINBASTELEIEN**

Dampflokomotiven mit Henschel-Mischvorwärmer 60

**MIBA-TEST**

Kleinscrienmodell der Reihe AD von Lemaco 72

**JUGEND-MIBA**

Farbliche Nachbehandlung von Ziegelsteinmauerwerk 57

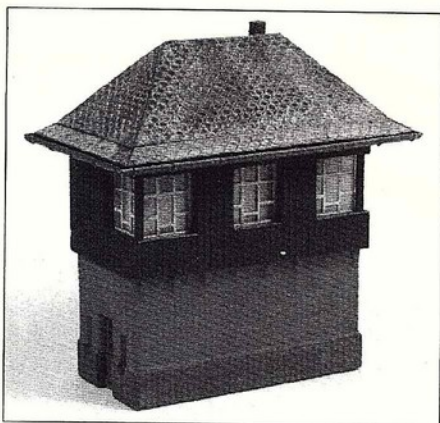
**NEUHEITEN** 3, 70+71

**VERSCHIEDENES** 76

**SAMMLERECKE** 72

**IMPRESSUM** 81

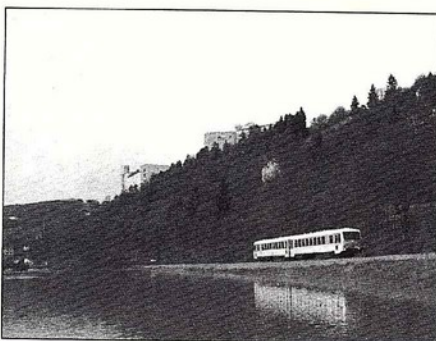
**VORSCHAU** 81



**Titelbild:** „Alle reden vom Wetter – wir auch.“ Vielleicht klappt es dieses Jahr mit der weißen Weihnacht. Mit dieser stimmungsvollen Aufnahme von WiWeW wollen wir nicht nur die Skifahrer erfreuen.

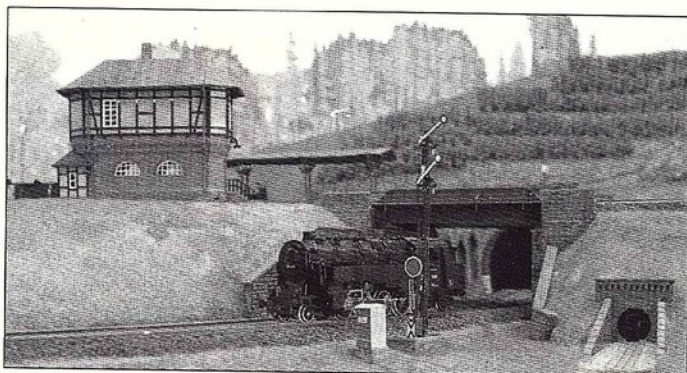
Eine kleine Bastelei für die langen Winterabende: Hans-Jürgen Wilde hat sich ein Nürnberger Stellwerk zum Nachbau ausgesucht. Seite 18.

## IN DIESEM HEFT:



Im zweiten Teil unseres Planen + Fahren-Artikels über Eichstätt geht es u. a. um die Umsetzung ins Modell. Seite 38.

„Wackental-Ost“ heißt der Betriebsmittelpunkt der H0-Anlage von MIBA-Leser Klaus Mönthenich. Anlagenbericht auf Seite 64.



Vorbildgerechte Feuerwehrfahrzeuge der DB lassen sich in H0 ohne großen Aufwand aus handelsüblichen Modellen abwandeln. Seite 32.