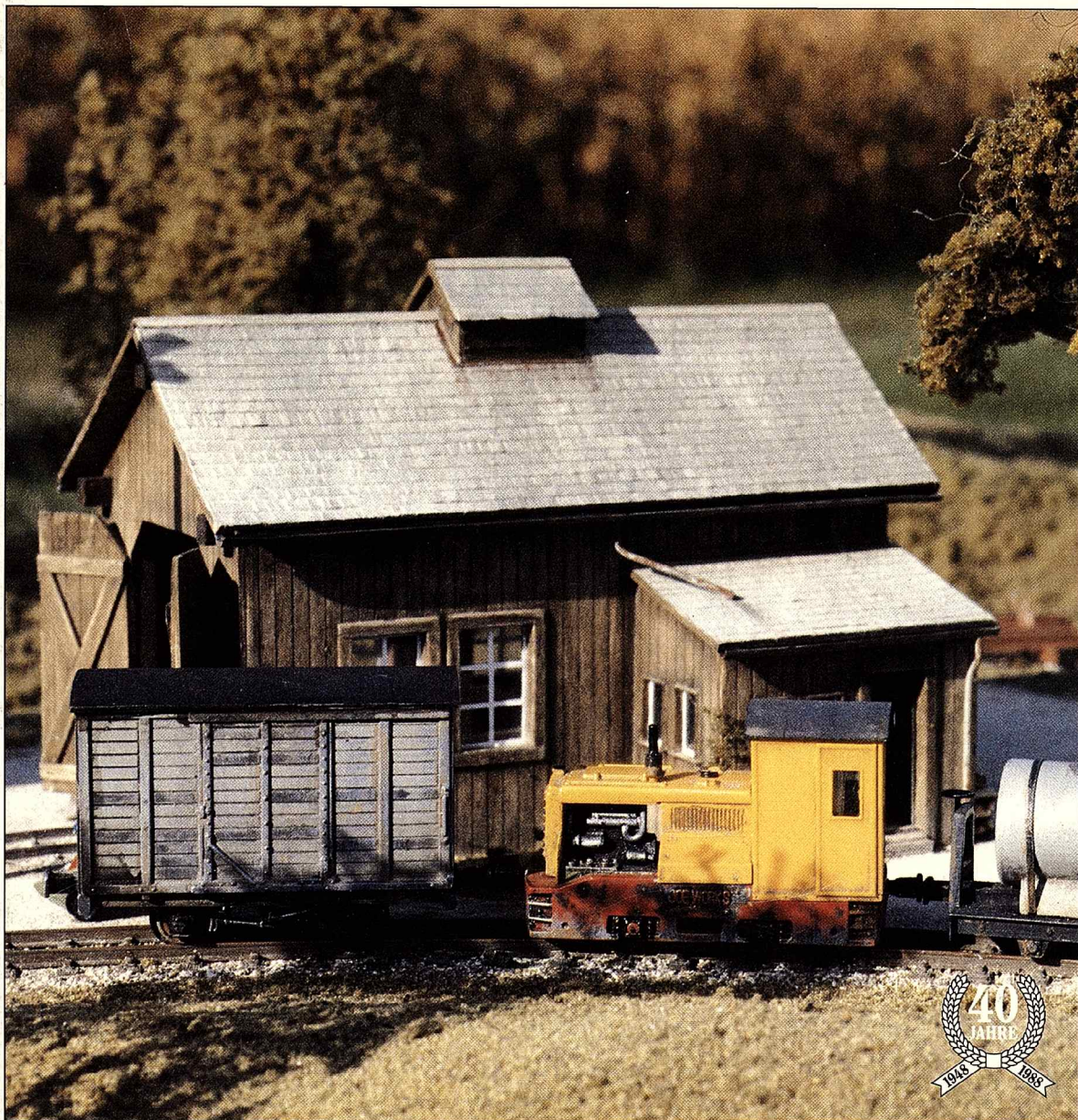


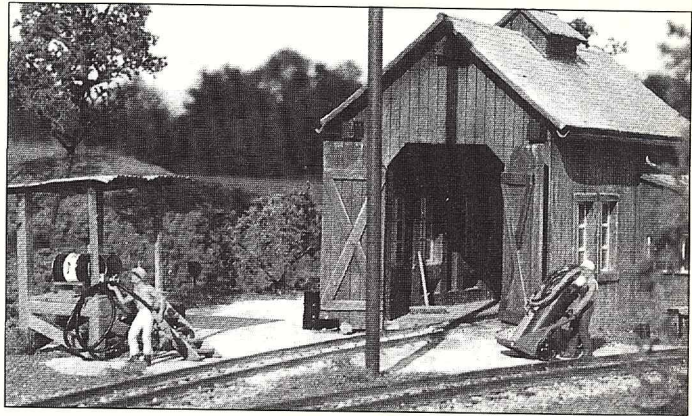
10/88 OKTOBER J 8784 E
40. Jahrgang · DM/sFr 7,-
DIE FÜHRENDE DEUTSCHE MODELLBAHNZEITSCHRIFT

MIBA



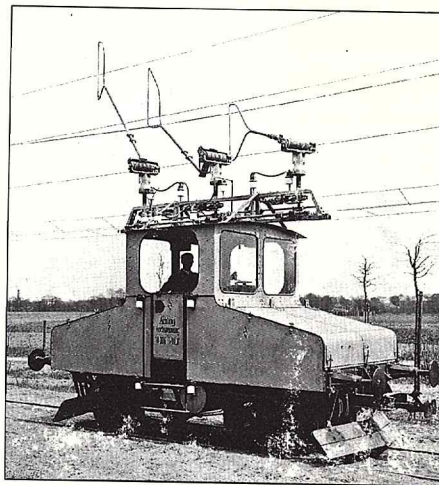
**BAHNEN - BRÜCKEN - BlickpunktSzenen • SCHMALSPUR - IMPRESSIONEN
• ZWISCHEN FAHRLEITUNG UND ELLOK • FAHRZEUGE DER EXTERTALBAHN**

ZUR SACHE	11
PANORAMA	14
TERMINE	15
MODELLBAHN-ANLAGEN	
Schmalspur-Impressionen	30
Bahnen, Brücken, Blickpunktscenen	50
MODELLBAHN-TECHNIK	
Low tech electronix (4): Besetzmeldung weiterentwickelt	16
MIBA-TEST	
Offener Güterwagen „Villach“ von Liliput	19
Schwachstellen der N-Bahn – systembedingt? Teil 4	
Im Vergleichstest: Peco-Weichen	35
Flaggschiff des Hauses Märklin: Die württembergische C	70
SELBSTBAUPRAXIS	
Pit-Peg: Bausatz-Variationen	20
BVZ-Wagen als H0-Modell	42
KLEINBASTELEIEN	
Lokbau auf Revell-Basis	29
VORBILD + MODELL	
Zwischen Fahrleitung und Ellok	22
Die Fahrzeuge der Extertalbahn (Plänen + Fahren „Barntруп“ Teil 3)	58
VORBILD	
„Rail In '88“ Interlaken	45
75 1118 wieder unter Dampf	65
Aus dem Fotoarchiv	76
JUGEND-MIBA	
Alterung mit Kunstharz-Lacken	66
NEUHEITEN	69+74
SAMMLERECKE	78
VERSCHIEDENES	
Lesergeschichte	12
Märklin: Engpässe überwunden	17
Dampfbahnertreffen Friedrichsruhe	18
IMPRESSUM	77
VORSCHAU	77



„Schmalspur-Impressionen“ von Jörg Zeller. Auch das Titelbild zeigt im Motiv diese H0e-Feldbahn. Seite 30

IN DIESEM HEFT:



Lothar Weigels Bericht über Stromabnehmer: „Zwischen Fahrleitung und Ellok“. Im ersten Teil: Von den Anfängen bis 1945. Seite 22

Lubosch Wimmer war beim „Rail In '88“: „Große Fahrzeugschau in Interlaken“. Seite 45

