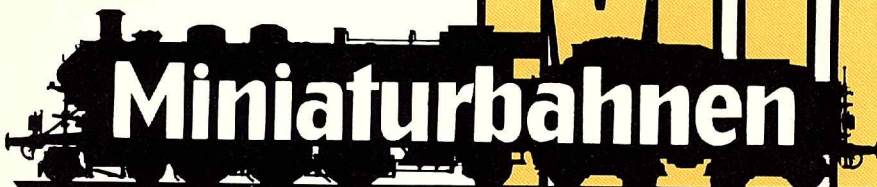


8/88 August · ISSN 0723-3841
40. Jahrgang · DM/sFr 7,—
DIE FÜHRENDE DEUTSCHE MODELLBAHNZEITSCHRIFT

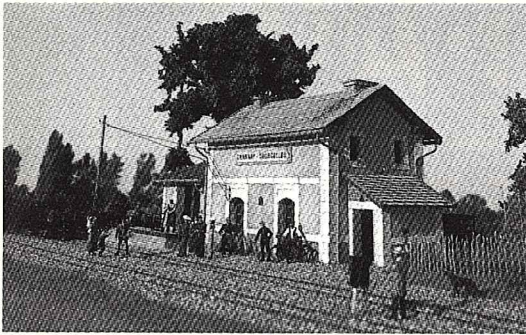
MIBA

IVA '88



MIT MIBA MACHT MODELLBAHN SPASS!





Seite 42

In Frankreich spielt die Foto-geschichte „Im Südwesten 1912“, die René-Charles Keromnes erzählt.



Seite 34

Über Neuerungen auf dem Schienenverkehrs-Sektor informiert Sie Ewald Hauck mit seinem Bericht über die IVA '88 in Hamburg.

VORBILD

Bundesbahn-Baustelle	18
100 Jahre Frankfurter Hauptbahnhof	26
Schmalspur-Unfall	32
Verkehrsmuseum Odense	33

MODELLBAHNANLAGEN

„Im Südwesten 1912...“ von René-Charles Keromnes	42
---	----

SELBSTBAU

Umbau-Güterwagen (4) Jetzt sind die Langen dran! von Hartmut Burmeister	48
Norddeutscher Bahnhof in Texas	63

PRAXISTEST

Schwachstellen der N-Bahn — systembedingt (3) Damit Ihr „Faulhaber“ bestens läuft Dyna-Drive von Brimalm	20
	24

MESSEN + AUSSTELLUNGEN

IVA: Aussteller und Besucher zufrieden	34
Laster mit Stern	64

PLANEN + FAHREN

Übergabe zur Extertalbahn (Teil 2) Bf. Barntrop im Modell	54
--	----

NEUHEITEN

Neue Bücher	16
-------------	----

Neue Güterwagen Made in Austria	22
Kleinlokschuppen von HAPO	22
Steyr 586 TLF von Roco	22
Filigranes aus England	22
Buntes aus Dietenhofen	22
Schwertransporter in N	22
Neues von Weintert	23
Oldtimer-Kesselwagen in H0	23
Eckhaus von Pola	23
Die V 100 von Lemaco ist da!	23
Spezialitäten bei HAG	23
Leuchten-Bausätze von Völkner	60

JUGEND-MIBA

Optimale Farbgestaltung an Gebäudemodellen	62
--	----

PRÜFPROTOKOLL

V 80 von Lima in HO	66
---------------------	----

MODELLBAHNPRAXIS

Dem Roten Brummer und seinem Anhang das Laufen beigebracht	68
---	----

RUBRIKEN

Kleinanzeigen	6
Zur Sache	11
Verschiedenes	12
Panorama	14
Termine	15
Leserdiskussion	69
MIBA-Intern	70
Impressum	71
Ihr Partner vom Fach	76

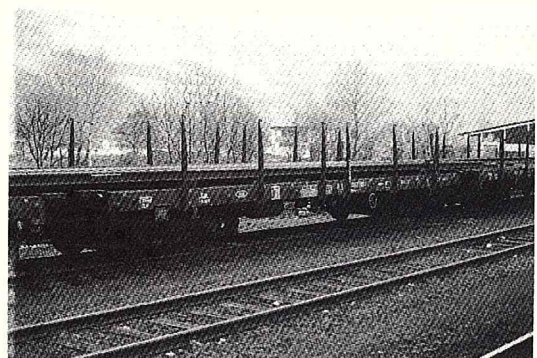


Seite 26

Hundert Jahre ist der Frankfurter Hauptbahnhof alt. Die Geschichte dieser Verkehrsdrehscheibe schildert Ulrich Bogner.

Seite 48

Weitere Umbau-Möglichkeiten im N-Güterwagenpark beschreibt Hartmut Burmeister; diesmal sind die „Langen“, d. h. vierachsige Flachwagen, dran.



Titelbild: Das prunkvolle Portal des Frankfurter Hauptbahnhofes steht in reizvollem Kontrast zum modern gestalteten Bahnhofsvorplatz. Den 100jährigen „Jubiläum“ lichtete Ulrich Bogner ab.