

4/88 April · ISSN 0723-3841  
40. Jahrgang · DM/sFr 7,-  
DIE FÜHRENDE DEUTSCHE MODELLBAHNZEITSCHRIFT

# MIBA

Mit 38 Seiten  
Messe-Mosaik



## Miniaturbahnen

MIT MIBA MACHT MODELLBAHN SPASS!





**Seite 25**

Im schon fast traditionellen „3. Messteil“ zeigen wir weitere interessante Motive und Neuheiten.

**VORBILD**

Verkehrszeichen auf Abwegen?	12
Bundesbahn macht auch 1988 wieder Dampf	71

**PRÜFPROTOKOLL**

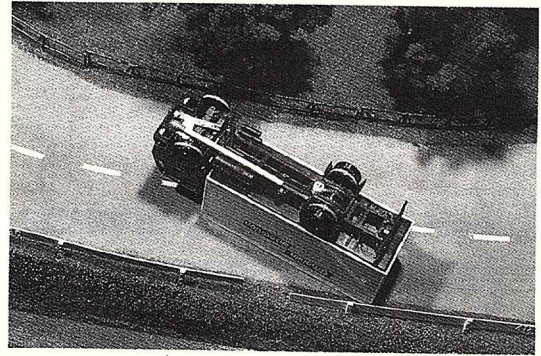
BR 39 von Fleischmann (H0)	14
VT 628 von Fleischmann (N)	78

**PLANEN + FAHREN**

Ein kurzer Bahnhof mit langer Geschichte (3)	18
--	----

**MESSE-MOSAIK '88**

„Zwei Seelen wohnen, ach, in meiner Brust ...“	25
„Preiser Parade“	26
„Es muß nicht Eisenbahn sein!“	30
Herpa-Flugzeug für die Lufthansa	30
MTH (Bockkran)	30
Schwarz-Brockmann Ersatzteile	30
Danhausen-Spezial	30
Casadio: Metallflugzeug in 1:48	31
Modellhäuser einmal anders	32
Arnold-Digital	33
Imotec: Übergangsstücke für ET 30 (N)	33
Zu Lande und zu Wasser ...	34
Geldbeutel-schonende Motoren ...	35
MZZ: N-Autos	35
Schienen-LKW	35
„Schnee von gestern“	36
Schnee auch bei Fides	39
Weinert-Diorama	39
„Christkindlesmarkt“	40
„20 Jahre L.G.B.“	42
Brawa-Nachtrag	43
Kurz vor Messeschluß	44
Justitia in 1:87	45
Faller Car-System	46
Supermodell von Gerard	48
„Licht von BUSCH“	49
„Nicht nur Japaner“	50
„Nostalgie bei Günther“	50
„Faller macht das Wohnen schön!“	51
Erlesene „Großspurige“ ...	52
Modullehre von Verbeck	53
Haberl + Pabst: „Baumkunst“	53
Fleischmann PROFIL-Kupplung jetzt auch für N!	53
Großbaustelle (Roco)	54
Qualitätswerkzeuge von Segel	55
Wasser für Großbahnen ...	55



„Handarbeit ist in!“	56
„Manöver in 1:87“	58
„Miba-Lok in 1:22,5!“	59
Weitere Miniaturen aus Rothenburg	60
„Alte Bekannte“ — jetzt von Klein	61

**SELBSTBAU**

„Umbau-Güterwagen“ (3)	64
------------------------	----

**NEUHEITEN**

Neue Bücher	13
Die neu gestaltete Fleischmann-01	72
Spezialfahrzeuge für H0	72
Kibri N-Häuschen	72
Hanomag-Schlepper für N	72
Feuerwehrfahrzeuge in H0	73
Schweizer Chalet für Z	73
Lastzug von Brekina	73
Pola-Abbruchhaus in N	73
S-Bahn von Märklin	73
Repa-Schaumstofftunnel	73
„Schweizer Circus!“	73

**JUGEND-MIBA**

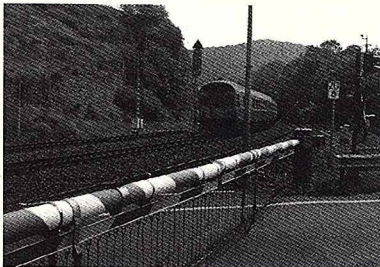
Die Alpha-Bahn	73
----------------	----

**RUBRIKEN**

Kleinanzeigen	6
Zur Sache	9
Panorama	10
Termine	10
Lesergeschichte	17
Rätsel-Auflösung	25
MIBA-Intern	63
Impressum	81
Ihr Partner vom Fach	86

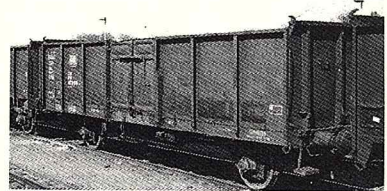
**Seite 18**

Mit der Entwicklung des Bahnbetriebs in Bad Münster am Stein seit den 40er Jahren befaßt sich der 3. Teil der Serie „Planen + Fahren“ von Friedrich-Karl Schädlich.



**Seite 64**

Die Serie „Umbau-Güterwagen“ für Baugröße N von Hartmut Burmeister wird mit einer neuen Folge fortgesetzt.



**Titelbild:** Bereits Urlaubsstimmung strahlt das kleine Messe-Diorama der Firma Faller aus. Nach dem doch noch schneereichen Winter wäre eine kleine Radtour oder gemütliches Angeln im Flößchen sicher nicht verkehrt!