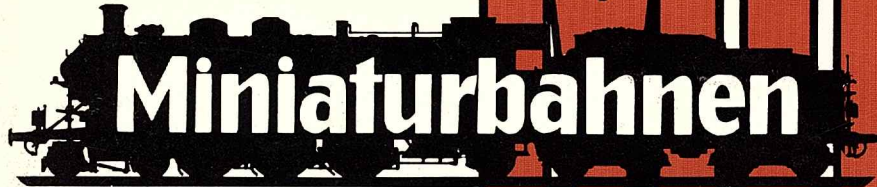


2/88

Februar · ISSN 0723-3841
40. Jahrgang · DM/sFr 6,50
DIE FÜHRENDE DEUTSCHE MODELLBAHNZEITSCHRIFT

MIBA

Großer
MIBA-Wettbewerb



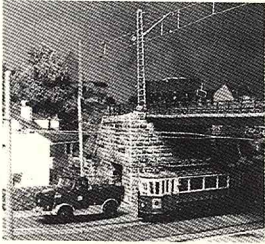
Miniaturbahnen

MIT MIBA MACHT MODELLBAHN SPASS!



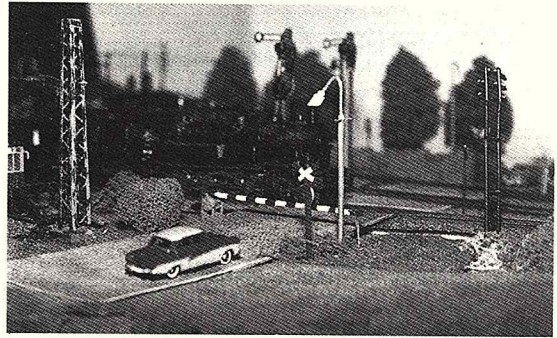
Seite 42

Hamburg-Kollaustraße und das Straßenbahn-Depot Lokstedt nahm sich Herr Edmund Spies zum Vorbild für eine Strab-Anlage in H0.



Seite 14

Eine preisgünstige Methode zur Herstellung diverser Bahnlampen stellt MIBA-Leser Ralf Maritschnigg (Jahrgang 1960) vor, der übrigens zeitweise als Werklochköcher in Dörentrup tätig war.



SELBSTBAU

CSD-Dampflokomotiven	12
Lampen für Bahnübergänge und Bahnsteige	14
Lok-Umbau im Z-Maßstab	26
Ein Nebenbahn-Bw von A bis Z	30

VORBILD

Berliner S-Bahn mit VT 95	13
---------------------------	----

MEINE ANLAGE

Straßenbahn-Depot Hamburg-Lokstedt im Modell	42
--	----

ANLAGEN-PLANUNG

Keilbahnhof im Alpen-Vorland	50
------------------------------	----

ELEKTROTECHNIK

Schattenbahnhöfliche Aktivitäten (2)	20
Drehscheiben-Umbau für Trix-Express-System	23

PLANEN + FAHREN

Ein kurzer Bahnhof mit langer Geschichte (2)	58
--	----

PRÜFPROTOKOLL

Roter Brummer in H0 – Rocos VT 98	74
-----------------------------------	----

NEUHEITEN

Münchner Leuchte für N	19
Draisine für Spur Z	19
Grove Auto-Kran	19
BR 02 der DRG	19
Zubehör aus Weißmetall	19
Köf mit Gasgenerator von Brawa	40
Neue H0-Autos von Herpa	40
Länderbahnwasserturm von B & K	40

Neuheiten von s.e.s.

Zurüstteile von D. Beier	40
ELV-Journal	41
Eine „Neue“ von M & L	41
Seetaler von Roco	41
FO-Schienenextraktor	41
Drehscheibe von HAPO	41
Jugendstil-Haus für H0	41
Schmalspur bei Weinert	72
Gepäckwagen der Berninabahn	72
OEG-Halbzug wieder da!	72
Baugerüst in N	72
Von POLA für LGB	72
Abteilwagen von Petau	72
HS 140 von Brekina	72
Lampen von Brawa	77
Glaskasten in Z!	77
Neue Bücher	24

PREISAUSSCHREIBEN

Großer MIBA-Wettbewerb „Klassische Bauprojekte“	52
---	----

JUGEND-MIBA

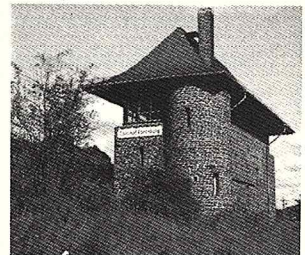
Schmalspurbahn in H0e . . .	68
Diorama mit Modul-Effekt . . .	69
Kistenfabrik, auch aus Holz . . .	70

RUBRIKEN

Kleinanzeigen	6
Zur Sache	9
Panorama	10
Termine	10
Eisenbahnphilatelie	29
Impressum	78
Ihr Partner vom Fach	88

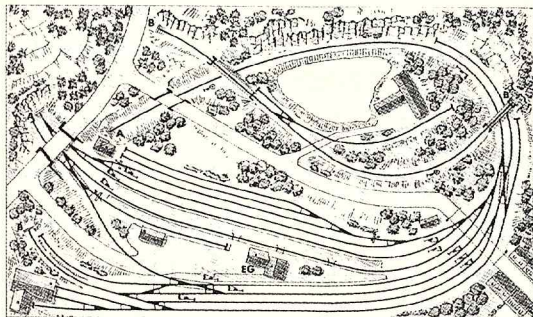
Seite 50

Unter dem Titel „Keilbahnhof im Alpenvorland“ zeigt Rolf Knipper einen Anlagenentwurf für eine N-Kompaktanlage. Mit Gleisplan und Schauskizze.



Seite 58

Die Bahnhöfe Bad Münster am Stein und Ebernburg behandelt auch der zweite Teil unserer Plänen + Fahren-Serie von Friedrich-Karl Schädlich.



Titelbild: Eine Sonderfahrt mit historischen Fahrzeugen findet hier gerade auf der Strab-Anlage von MIBA-Leser Edmund Spies statt. Die Kaelble-Zugmaschine stößt eine gewaltige Qualmwolke aus dem nach oben geführten Auspuff, hinter der das Depot Lokstedt fast verschwimmt.

Foto: Frank Schlüter.