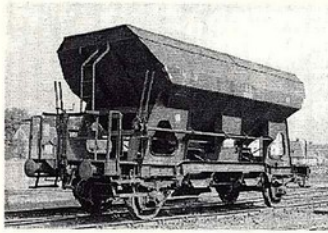


MIBA

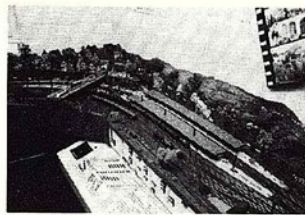


750 Jahre Berlin:
Kommt die S-Bahn
in H0?





Seite 12
Welche Modell-Güterwagen für welche Epochenrichtungen vorhanden sind, untersucht Stefan Carstens und zählt gleichzeitig noch fehlende, wichtige Typen auf.



Seite 36
Daß man eine Modellbahn konsequent im gewählten Maßstab bauen kann, zeigt Manfred Langen mit seiner Rund-um-Anlage.

MODELLBAHN-GRUNDLAGEN

Der Güterwagenpark in H0
Bestandsaufnahme und Vorschläge (1) 12

MEINE ANLAGE

„Konsequent im Maßstab 1:160“ 36

REVUE DER ANLAGEN

„Roschers Unvollendete“ (H0) 60
Eine ganz „normale“ Phantasie-Anlage (N) 61
Modellbahn als Zweithobby (N) 62

ANLAGENPLANUNG

Mit der BZB durchs Werdenfelser Land
Die Bayerische Zugspitzbahn (2) 65

DIORAMENBAU

750 Jahre Berlin:
Berliner Stadtbahnbilder (H0-Diorama) 44

STICHWORTE ZUM THEMA

Berlin und seine Eisenbahnen 51

PLANEN + FAHREN

Lokalbahn St. Pölten – Kirchberg a.d.P. – Mank
Die Mariazellerbahn (1) 26

SELBSTBAU

Meine Flügel-Signal-Brücke 23
Ein weiteres Mal: funktioneller Wasserkran in H0 64
„Hamburger Verhältnisse“: die Deichstraße in H0 74

ARBEITEN UNSERER LESER

Komplettierte N-Modelle 22

PRÜFPROTOKOLL

VT 06 von Liliput in H0 34
Die preußische P 10 als N-Modell von Fleischmann 54

GÜTERWAGEN AUF MASS GEBRACHT

Auf Maß gebracht – und falsch beladen? 42

NEUHEITEN-MAGAZIN

Stellwerk Wiesbaden 52
Abschlepper, 1:160 52
Gleise und Weichen für TT 52
H0-Bäume von Haberl + Pabst 52
Sondermodell von Rummel 52
LGB-Pflegeöl 52
Herpa und Preiser: neue H0-Automodelle 53
Neuer H0-Lagerschuppen von Hapo 53
Brekina-Autohett Nr. 3 53
Bay. Schienenwagen im Bausatz 53
Straßen- und Baufahrzeuge von Kibri 53

VORBILD

Rot ist Spitze – grün ist problematisch 11
Schmalspuriger Wismarer beim DEV 22
Die P 10 im Farbbild (historischer Bilderbogen) 56

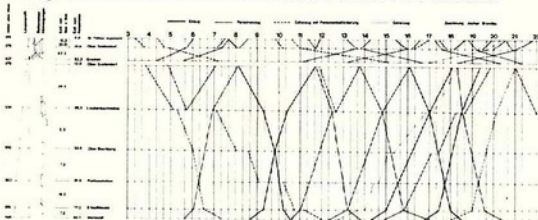
MESSEN + AUSSTELLUNGEN

Luzern 1986 – weitere Fotos 32

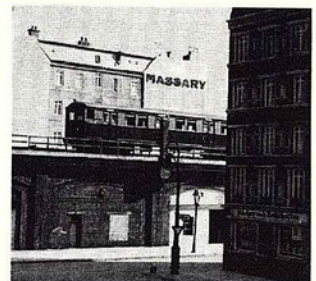
RUBRIKEN

Zur Sache 9
Panorama 10
Leser-Diskussion 21
Termine 21
Intern 76
Impressum 76

Seite 26 Ein neues PLANEN+FAHREN-Projekt: Jochen Brandau hat sich der „Mariazellerbahn“ angenommen; sein Anlagenvorschlag ist quasi maßgeschneidert für ein neu erschienenen H0e-Modell.



Seite 44
750 Jahre Berlin sind Anlaß genug, uns mit der Verkehrsgeschichte dieser Stadt näher zu beschäftigen. Dr. Günther Mollenhauer stellt sein S-Bahn-Diorama vor.



Titelbild: Die ehemalige Reichshauptstadt und Metropole Berlin feiert 1987 ihr 750jähriges Bestehen. „Berlin und seine Eisenbahnen“ werden uns in diesem Jahr noch mehrfach beschäftigen. Den Anfang macht heute ein nachgerade legendäres Verkehrsmittel: die S-Bahn, die Dr. Günther Mollenhauer auf einem H0-Diorama einfühlsam in Szene gesetzt hat.

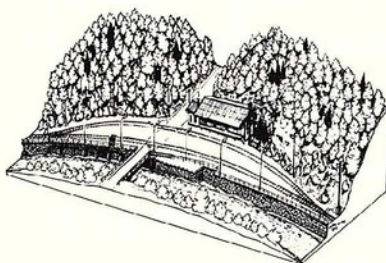
MIBA

Miniaturbahnen





Seite 47
 Weiche Tricks und Methoden man beim Selbstbau von Brücken anwenden kann, zeigt Leo Nawrocki in seinem Grundsatz-Beitrag.



Seite 38
 Für Dioramen-Gestalter hat Hartmut Küster einige Vorschläge (nach DDR-Vorbildern) parat.

MODELLBAHN-GRUNDLAGEN

Der Güterwagenpark in H0	
Bestandsaufnahme und Vorschläge (2)	12
Die Brücke	
Selbstbau für Brückenbauwerke (1)	47

REVUE DER ANLAGEN

Endstation Kleinstadt	30
-----------------------	----

DIORAMENBAU

Viadukt „Nasse Delle“	36
Bahnhof Rabenau	38
Stützmauer Unterlauscha	39
Keine Entgleisung (Strab-Motiv)	44

SELBSTBAU

Die Beamten-Wohnhäuser von Rietlingen II	19
Tips zum Triebwagenbau (Ätzen)	26
Grundstock: Kibris „Eschbronn“ m. BZ	60

PLANEN + FAHREN

Lokalbahn St. Pölten–Kirchberg a.d.P.–Mank	
Die Mariazellerbahn (2)	68

PRÜFPROTOKOLL

Märklin miniclub – ICE im Kurztest	29
Die 56.20 als H0-Modell von Fleischmann	32
TEE-Gottardo als N-Modell von Hobbytrain	53
Die Mariazellerbahn von Roco im Kurztest	73

VORBILD

Mit Tempo 280 über die NBS	11
Katzenkopf und Sommerweg – Straßen in der Reichsbahnzeit	25

NEUHEITEN

Die Württembergische C aus Salzburg	34
Neue Bücher	35
Pola-Sägwerk in 1:22,5	43
Mitteleinstiegswagen von Roco	43
E 92 von Metropolitan	43
Electrotren-Wagen mit NEM-Kupplungsaufnahme	43
Kadee-Kupplung für Schmalspur-Fahrzeuge	43
Roskopf-LF 8	43
„Akku-Köf“ von Brawa	45
Dreiachsiger Hilfsgerätewagen von Metakit	45
Märklin-Umbauwagen und KK mit VK	66

JUGEND MIBA

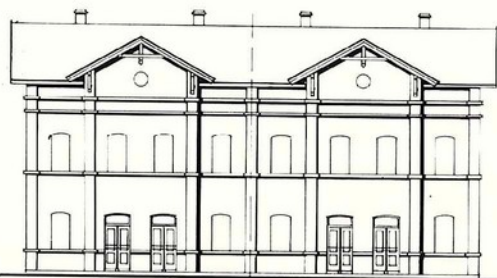
Vom „Adler“ zur 120 001-3	54
So war's richtig: Auflösung Dreikampf 12/86	58
Malwettbewerb der Eisenbahnfreunde Kraichgau	59
Preisverleihung bei der DB	59

FOTO-PREISRÄTSEL

Gewinner aus MIBA 12/86	40
Auflösung aus 12/86	41

RUBRIKEN

Zur Sache	9
Panorama	10
Termine	42
Impressum	75



Seite 60
 Pit-Peg zeigt, was man aus Kibris „Eschbronn“ (Bausatz) nebenbei alles basteln kann.

Seite 19

Typische Beamtenwohnhäuser in H0 baut R. K. Casanova für seine Länderbahn-Anlage „Rietlingen II“.



Titelbild: „Die Brücke“ – ganz bewußt so schlicht haben wir Leo Nawrockis imposanten Viadukt betitelt. Seinlicher Baubericht beginnt in diesem Heft.

MIBA

Miniaturbahnen

Ausführlicher Messebericht aus Nürnberg 1. Teil

Sonderpreis DM 8,—



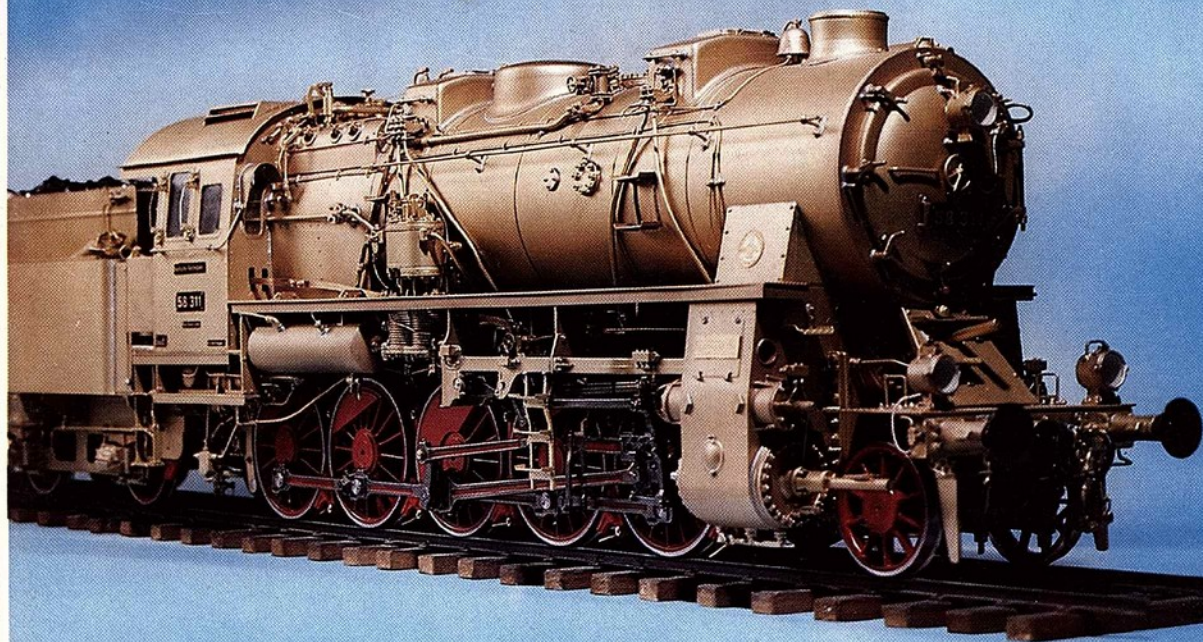
3a/87 MÄRZ • ISSN 0723-3841
39. Jahrgang DM/sFr 8,00
DIE FÜHRENDE DEUTSCHE MODELLBAHNZEITSCHRIFT

MIBA



Miniaturbahnen

**Ausführlicher
Messebericht aus Nürnberg
2. Teil** Sondernummer DM 8,—



MIBAR

Messe-Mosaik 1987
Mit 8 Seiten



Miniaturbahnen

Vorbild + Modell

Die G 8.1



Das EG von Seelze

Mit Bauzeichnung

Bauprojekt

Die Brücke

Seite 22

Als „Arbeitspferd“ war sie für schwere Güterzüge genauso „zuständig“ wie für den Verschiebedienst oder das Abdrücken am Ablaufberg. Stefan Carstens zeigt, wie man die 55.25, die pr. G 8.1, im Modell erhalten kann.



Seite 14

„Signale, Signale, Signale ...“. MIBA-Leser steuern ihre Anmerkungen und Fotos zu den MIBA REPORT 17 und 18 bei.



MODELLBAHN-GRUNDLAGEN

Die Brücke
Selbstbau für Brückenbauwerke (2) 36

MEINE ANLAGE

Knotenpunkt „Grünberg“, H0-Anlage 28

DIORAMENBAU

Messe-Mosaik 1987:
Motive – Dioramen – Schaustücke 46
Das Seelzer EG im Maßstab 1:160 54

BAUBERICHT

Weinert-Frisur für Fleischmanns
„Schwarzen Husaren“:
Aus 65 018 wird 65 004 33

PRÜFPROTOKOLL

Die „First Lady“ kommt aus Salzburg:
Rocos württembergische C 42
Der „Glaskasten“ von minitrix 65

VORBILD + MODELL

Die Güterzuglokomotive der BR 55.25
Die preußische G 8.1 (mit Bauzeichnung) 22

JUGEND MIBA

Vom Adler zur 120 001-3 (2. Teil) 60
Wie baue ich eine Gleichstromlok um? 63
Dioramen-Wettbewerb: „Zwischenbescheid“ 64

VORBILD

Signale, Signale, Signale – Ergänzungen
zu MIBA REPORT 17 + 18 14
Bayerische Signal-Raritäten 16
Besonderes Verdienst: der historische Bezug 19
150 Jahre Eisenbahn in Österreich 45
V 200 für die Schweiz 64
Foto-Preisrätsel Nr. 8:
Wo wurde diese Lok fotografiert? 13

NEUHEITEN

Neue Bücher 21
Räder, Achslager, Federpuffer für Baugröße 0 27
Gepäck von LGB 27
Fulgurex-Schnellzugwagen in 0-Größe 27
Schweizer Postwagen 59
Alublech-Lokschilder nach Maß 59
Werbeplakate 59
Faulhaber für N-Loks 59
N-Pkw's von Marks 59
Betonmischwerk von Revell 59

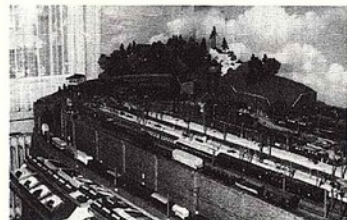
RUBRIKEN

Zur Sache 9
Panorama 10
Leser-Diskussion 12
Termine 44/45/67
Impressum 68



Seite 33

Wie man eine Lokomotive der BR 65 in der ersten Lieferserie nachbilden kann, zeigt Bernd Franta.



Seite 28

Um den Eisenbahnknotenpunkt „Grünberg“ dreht sich das Thema von Andreas Gries' H0-Anlage.

Titelbild: Sieht so die Modellbahn der Zukunft aus? Ganz sicher nicht – aber daß Modellbahnen auch so ungemein effektiv wirken können, will WiWeW's Foto von Märklins Messeanlage andeuten.

MIBA

Miniaturbahnen

750 Jahre Berlin:

**Der Anhalter Bahnhof
als H0-Modell**

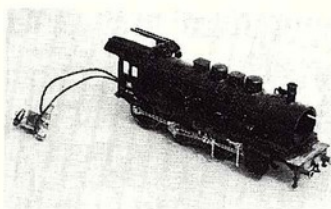
PLANEN + FAHREN:

**Wurzbach – Lobenstein
in Thüringen**





Seite 35
Nicht von Pappe – vielmehr massiv aus Sperrholz baute Klaus Philipp den Anhalter Bahnhof passend für seine H0-Anlage.



Seite 22
Was man alles an herkömmlichen, sprich handelsüblichen, N-Lokomotiven verändern und verbessern kann, zeigen Ulf Mahrt und Gunther Dweik.

MEINE ANLAGE

Klein aber fein – eine Of-Feldbahnanlage	57
Eisenbahnbau im bayerischen Voralpenland	62

ANLAGENBAU

Schraubenförmig in den Modellbahn-Untergrund: Planung und Bau einer Gleiswendel	44
---	----

DIORAMENBAU

Ein vorbildlicher Lagerschuppen in H0	28
Vom schweren Anfang: Diorama aus der Nachkriegszeit	48

CLUBANLAGE

„Lechheim Nord“ Die H0-Anlage des MEC Ostallgäu/Außerfern (1)	30
--	----

SELBSTBAU

Supermodelle im Maßstab 1:160	22
Nicht von Pappe: Der Anhalter Bahnhof zu Berlin	35

NEUHEITEN-MAGAZIN

Bayerische S 2/5 von Minitrix	11
Piko-Zugpackung mit „Rollwagen“ in H0	11
H0-Schiebewandwagen von Klein Modellbahn	11
Reeves-Farben	11
Neue Bücher	69

PLANEN + FAHREN

Von Wurzbach nach Lobenstein (1)	
Eine Nebenbahn im Thüringer Wald	12

PRÜFPROTOKOLL

01.10 als Kleinserien-Modell von Lemaco	40
---	----

PRAXISTEST

Gleisbildstellpult GBS-Standard von Roco	66
--	----

VORBILD + MODELL

Die Güterzuglokomotive der Baureihe 55.25/pr. G 8.1 (2)	50
---	----

VORBILD

750 Jahre Berlin – die Bahn ist dabei	20
150jähriges Eisenbahn-Jubiläum in Österreich	42

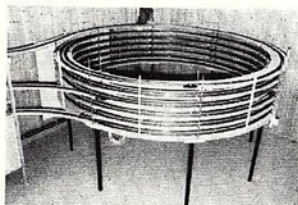
AUSSTELLUNGEN

FREMO-Jahrestreffen '87 in Gütersloh: Vergnügen nach Fahrplan	70
---	----

RUBRIKEN

Zur Sache	9
Panorama	10
Termine	65
Impressum	74

Seite 44
Wie man „schraubenförmig in den Modellbahn-Untergrund“ gelangt, demonstriert Dieter Kempff mit seiner Gleiswendel.



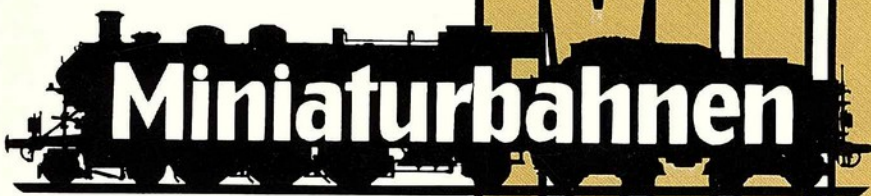
Seite 12
Erstmals steuert ein Autor aus der DDR einen Beitrag zu PLANEN + FAHREN bei: Günther Kühn beschreibt die Strecke Wurzbach-Lobenstein im Thüringer Wald.



Titelbild: Von der einstigen Pracht des Anhalter Bahnhofs steht heute nur noch der Portikus als Rudiment einer glanzvollen Eisenbahn-Epoche. Im Modell ist ein Wiederaufbau keine Phantasterei; Klaus Philipp baute das Gebäude für seine H0-Anlage.

6/87 JUNI • ISSN 0723-3841
39. Jahrgang DM/sFr 6,50
DIE FÜHRENDE DEUTSCHE MODELLBAHNZEITSCHRIFT

MIBA



Seite 64

Das 100jährige Jubiläum der Höllentalbahn nahm E. Maier zum Anlaß, ein exaktes Modell der E 44 1170 in H0 zu bauen.



Seite 56

Wer die Gewinnplätze beim Jugend-Dioramen-Wettbewerb belegt hat, zeigen wir auf 7 Seiten.



MEINE ANLAGE

Kompromisse – gut gelungen 29

REVUE DER ANLAGEN

Auf gute Nachbarschaft – mit der LGB 14

DIORAMENBAU

Von Rümpel nach Rohlfshagen – nach einem heimatlichen Vorbild 45

PLANEN + FAHREN

Von Wurzbach nach Lobenstein (2)
Eine Nebenbahn im Thüringer Wald 20

ANLAGENPLANUNG

Kleinbahn auf zwei Ebenen:
Schmalspurige Industrie- und Personenbahn 68

SELBSTBAU

Museumslokomotive als N-Modell:
Die Pfalz 39
Die Freiburger Museumslokomotive E 44 1170 im Modell 64

LESER-ARBEITEN

Umbau lok 54
Lademaß 54
N-Vitrine 54
Badischer Tiefladewagen 54

JUGEND MIBA

Die Preisträger des Dioramen-Wettbewerbs 56
Auflösung des „Nummernsalats“ aus 4/87 63

BAUBERICHT

Das Städtchen in der Stadt:
Fallers Gartenstadt 42

NEUHEITEN

Pola-Stellwerk für LGB 13
Hapo-Bekohlung für Spur II 13
Forstzubehör aus der DDR 13
Schuppen und Rampe in H0 13
Tiefladewagen mit Zirkus-Anhänger 13
Ladegut von Dittmann 13
Pola-Lokschuppen der Junior-Serie 75
Bahnspezifisches aus Holz 75
Neue Bausätze von Weinert 75
Neu von Wiking 75

PRAXISTEST

FMZ – die Fleischmann-Mehrzugsteuerung 16

VORBILD + MODELL

Lemacos Limburger Zigarre 41
H0-Güterwagen der Industrie – kritisch betrachtet 49

VORBILD

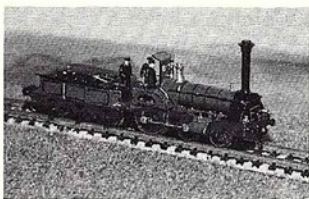
NBS und Rbf – die Bahn baut 11
Die Bundesbahn im neuen Farbleid 53

FOTO-PREISRÄTSEL

Auflösung des Rätsels aus MIBA 4/87 67

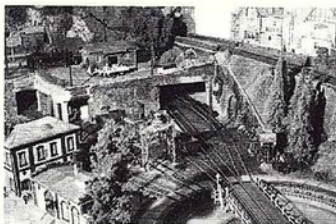
RUBRIKEN

Zur Sache 9
Panorama 10
Termine 12
Impressum 77



Seite 39

Winzig klein ist das Modell der „Pfalz“, das D. Matyschek im Maßstab 1 : 160 gebaut hat.

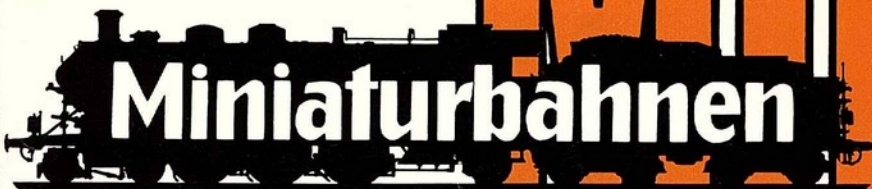


Seite 29

Eine Anlage voll von bestens gelungenen Kompromissen präsentiert W. Konrad.

Titelbild: Die V 80 002 hat die jüngste Diesellok-Umlackierung nicht mehr erlebt; manche werden sagen, sie blieb davon verschont. Welches „Kleid“ der Diesellok Reihe 218 am besten steht, mag der geneigte Leser auf Seite 53 selbst beurteilen. (Foto am 30. 9. 84 bei Erlangen: Gerd Nowak)

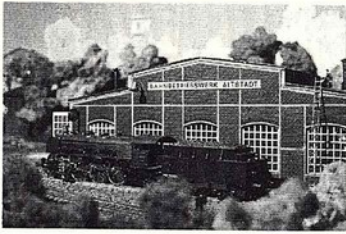
MIBA



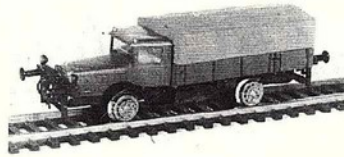
Hochhaus „Bergstraße 1“

Windschiefe Fahrleitung

„Niedlingen“ am Roten Weiher



Seite 58
Zu einem Besuch im Bw von „Altstadt“ lädt Sie Volkmarr Bischoff ein.



Seite 24
Kuriose Straßenfahrzeuge, die auf Schienen fahren können, zeigen Eberhard Kühnlenz (H0) und Fritz Seibert (N).

MEINE ANLAGE

„Niedlingen“ am Roten Weiher
Ein vorbildliches H0-Diorama 30

CLUBANLAGE

Hochhaus Bergstraße 1
Die H0-Anlage des MEC Ostallgäu/Außerfern (2) 18

REVUE DER ANLAGEN

Schon Geschichte – die „Verflossene“ 52
Bahnbetriebswerk „Altstadt“ –
Anfang der 60er Jahre 58
Bundesbahn-Betrieb der 80er Jahre in Z 60
Gemeinsames Hobby – Eisenbahn 63

ANLAGENBAU

Über die Gleiswendel
in die Schattenbahnhofs-Vitrine 68

DIORAMENBAU

In Luzern dabei . . . 38
Schaffe, spare, Häusle baue . . . 54

SELBSTBAU

Ein Feuerwehrgerätehaus in Thüringen 12
Lkw mit Eisenbahnradern 24
Drehschemel-Wagen für die LGB 36
Umbauten in H0 – aus Industrie-Modellen 56

LESER-ARBEITEN

Verfeinerte Pkw-Modelle 27

Seite 30

Wie man ein vorbildliches Bahnhofs-Diorama bauen und welche Gestaltungskniffe man dabei verwenden kann, zeigt Dietmar Wohlfart.



NEUHEITEN-MAGAZIN

Neu von Fleischmann	28
Ladegut in O-Größe	28
H0-Autos von Rietze	28
Praktisches Werkzeug	28
Zum 100jährigen	28
Neue Re 6/6 von Lima	29
TT-Sattelzug	29
Neue Bausätze von Spieth	29
Oldies von Brekina	29
Neues aus Salzburg	29
Neue Bücher	51
Feuerwehr aus Böblingen	71
Schöne Räder	71
Pola H0	71
Verbesserte Stromaufnahme von Imotec	71
Bahn 2000	71
Neu von Brekina	71

PRÜFPROTOKOLL

Die V 200.0 als N-Modell von Roco 66

VORBILD

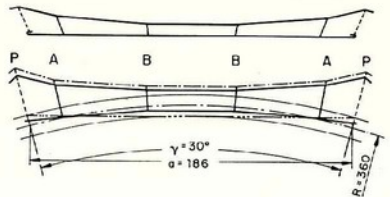
Briefmarken für den Eisenbahnfreund	15
Gleisverschlingung bei der Stuttgarter Straßenbahn	15
Im Familienalbum . . .	17
Windschiefe Fahrleitungen, in Vorbild und Modell	40

RUBRIKEN

Zur Sache	9
Panorama	10
Termine	10/67
Leserdiskussion	16
Impressum	72

Seite 40

Lothar Weigel zeigt, wie man eine windschiefe Oberleitung im Modell aufbauen kann.



Titelbild: Viel lernen kann der interessierte Modellbahner am Beispiel des H0-Dioramas von Dietmar Wohlfart: Als Fingerübung für den Anlagenbau und als immer wieder neu zu entdeckendes Schaustück läßt sich solch ein Ausschnitt aus der (erdachten) Wirklichkeit gebrauchen.

MIBA

Miniaturbahnen

**150 Jahre
Eisenbahn in Österreich**



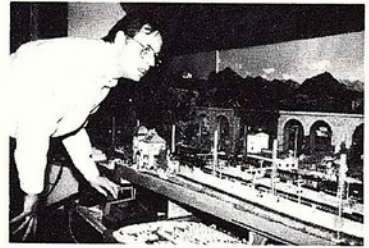
Seite 58

Osterreich feiert seine Eisenbahn: Vor 150 Jahren verkehrte der erste Zug in der Alpenrepublik. Kurt Eckerts Farbfotos mögen als Glückwunsch gelten!



Seite 29

Dr. Rainer Dohse zeigt, wie er sich Zugbetrieb im Alpenraum vorstellt: lange Züge und jede Menge Tunnels!



MEINE ANLAGE

Lange Züge im Alpenraum 29

DIORAMENBAU

Schweizer Brücken-Diorama in H0 18
Hauptsache, der „Kies“ stimmt! 39

SELBSTBAU

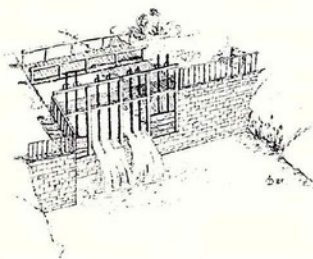
Ein Stauwehr in H0 34
Von der historischen Zeichnung zum Modell 43

LESERARBEITEN

Ein Radsatz-Denkmal fürs Bw 20
Wasserturm à la Karlsruhe 42
Tore zum Öffnen 42

NEUHEITEN

Lok-Bausätze von Völkner 14
Roco-Lkw 17
Pola-Wohnhaus mit Garage 17
Pkw von Praliné 17
Pola-Zubehör für LGB 17
Hapo Fertigmodelle 17
Kataloge 21
Neue Bücher 50
Figuren für die LGB 51
Zollamt Bünde von Revell 51
Steuerwagen von Fleischmann 51
Dodge Rotkreuz-Fahrzeug 51
Neueinstieg – Jann in großem Maßstab 51



Seite 34

Daß auch die „alltäglichen“ Kleinigkeiten am Rande ihren Reiz haben können, beweist Andreas M. Feuchert mit seinem selbstgebauten Stauwehr in H0.

JUGEND MIBA

Heimat für über 270 Triebfahrzeuge 52
Mini-Straßenbahn im Verkehrsgarten 57

ELEKTROTECHNIK

Schaltung für einen Schattenbahnhof 12

VORBILD

Die Gattungszeichen der Güterwagen 22
Mit Pferd und „Krokodil“ durchs Alpenland: 150 Jahre Eisenbahn in Österreich 58

JUBILÄUM

Walfisch · Dampfmaschine · ICE: 100 Jahre Gebrüder Fleischmann Nürnberg 64

SATIRE

Erblich belastet? 15

RUBRIKEN

Zur Sache 9
Panorama / Termine 10
Leserdiskussion 16
Impressum 68

Seite 22

Wie kompliziert die Sache mit den Kennzeichnungen von Güterwagen ist, dürfte bekannt sein. Daß man jedoch nicht allzu viele Kenntnisse braucht, um „durchzusteigen“, zeigt unser Artikel.

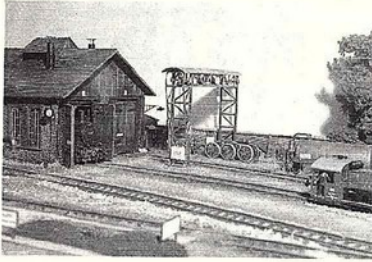


Titelbild: 150 Jahre Eisenbahn in Österreich – ein Grund für uns, in einem kleinen Bilderbogen Lokomotiven, Züge und die Alpenlandschaft ins rechte Licht zu rücken. Lesen Sie dazu auch unseren Leitartikel auf Seite 9!

MIBA

Miniaturbahnen





Seite 52

Zwei Kleinanlagen hat Joachim Sichler, der Erbauer der Schwarzwaldbahn in N, mittlerweile fertiggestellt, doch diesmal im Maßstab 1:87.

Seite 32

„Vorsicht frisch gestrichen“ haben wir unseren Bericht über das neue Erscheinungsbild der Bahn überschrieben. Loks und Wagen präsentieren sich in neuen Farben.



MEINE ANLAGE

Appetitliche Rundum-Anlage — die Eß-Zimmerbahn 26
 "Steiermärkische Landesbahnen" auf 1,3 m² 52

SELBSTBAU

Stellwerk „Rottershausen“ 20
 live steam — Lok im HO-Maßstab 37
 Eine selbstgebaute Bayerische S 3/6 68

TIP AUS DER PRAXIS

Limas TGV — kurzgekuppelt 67

NEUHEITEN

Neue Bücher 24
 Neuheiten zum Thema: Berliner Nahverkehr 44
 Köf III in N-Spur 58
 Neue Z-Gebäude von Kibri 58
 Farbvarianten von Brekina 58
 Neue Spritztechnik 58
 Spezialitäten von Lemaco 59
 HO-Autos von Herpa 59
 ABBS von Uhlenbrock 59
 MICRO — Neuheiten 59
 AKU-Wagen bei Spieth 59
 Vier Jahreszeiten: Silhouette 60

ELEKTROTECHNIK

Weichenstrom-Überwachung 12
 (auch bei Lagemeldung)

CLUBANLAGE

Hanns-Beier-Str. 40
 die HO-Anlage des MEC-Ostallgäu/Außerfern (3)

REVUE DER ANLAGEN

Lohnendes Objekt: Ein Betriebswerk 62

LESERARBEITEN

Gartenbahn — Aktivitäten 14
 Umbauten in Größe 2 66
 Gesuperte N-Automodelle 72

VORBILD

S-Bahn — auch in Nürnberg 31
 Vorsicht! frisch gestrichen!
 Die DB in neuem Farbkleid 32
 Eisenbahn Museum: Das BEM in Nördlingen 70

JUBILÄUM

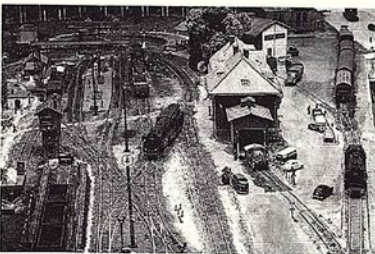
100 — Jahre Automobil 18
 100 — Jahre Chiemseebahn 46

GLOSSE

Protokoll des Versuches, ein Foto aufzutreiben 16

RUBRIKEN

Zur Sache 9
 Panorama/Termine 10
 Impressum 76

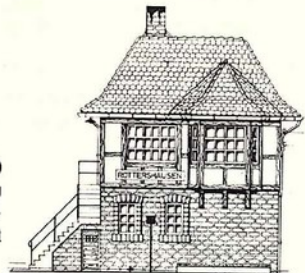


Seite 62

Immer mehr Modellbahner beschränken sich bei ihrer Anlagengestaltung auf Anlagenteile wie z. B. die Darstellung von Betriebswerken. Letzteres war auch ein lohnendes Objekt für MIBA-Leser Klaus Lindner.

Seite 20

Eine lohnende Vorlage für den Selbstbau stellt dieses kleine Stellwerk namens „Rottershausen“ dar. Die Bauzeichnung stammt von MIBA-Autor Stefan Carstens.



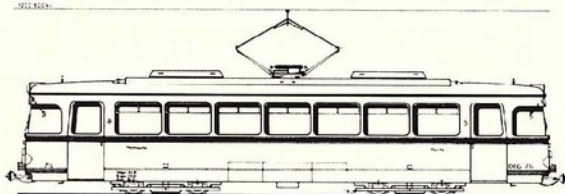
Titelbild: Die 120 mit Lätzchen erregte zum Zeitpunkt der Aufnahme (27. April 1987) noch Aufsehen, als sie auf Gleis 13 des Nürnberger Hauptbahnhofes vor D 302 abgelichtet wurde.

Foto: ok

MIBA

Miniaturbahnen





Seite 23

Die Oberrheinische Eisenbahn soll wieder einmal Gegenstand unserer Aufmerksamkeit sein: Als MIBA-Bauzeichnung stellen wir den Triebwagen „Bauart Rastatt“ vor.

MEINE ANLAGE

Foto-Impressionen
Anlagenbericht einmal anders! 28

REVUE DER ANLAGEN

Meine Anlage „Nr. 15“ 16
Die Freiluft-Saison geht zu Ende 48

ANLAGENPLANUNG

Loisl's Anlagen-Vorschläge mit Fantasie 64

VEREINSANLAGE

Rollende Clubanlage des MEC Nördlingen 40

SELBSTBAU

Klappbrücke in H0 15
Ein hölzerner Aussichtsturm 20
Die „Hersfelder“ bauen im großen Maßstab 36
Variationen mit Waggons 55

ARBEITEN UNSERER LESER

N-Rungenwagen 14
Z-Rungenwagen 14

DIORAMENBAU

Ein kleines Anlagenteilstück:
Bw-ASt Raschweiler in H0 32



Seite 50

Eine belgische Eisenbahnstrecke in Deutschland nahm sich MIBA-Leser Dieter Güttler zum Vorbild für ein N-Diorama.

Seite 58

Einen „Blick hinter die Kulissen“ des Ausbesserungswerkes Nürnberg gestattet die große Reportage im Rahmen der Jugend MIBA.

Seite 40
Seine große, rollende Clubanlage stellt der MEC Nördlingen in einem achtseitigen Farbbericht vor.



NEUHEITEN-MAGAZIN

Kibri-Hochhaus im Bau 19
Kommunal-Fahrzeuge von Herpa 19
Faulhaber für Eggerbahn 19
Wannsee-Badezug-Bahn 19
Bergauf mit der LGB 22
Schaumstoffliege 22
Treppe für Bauzug 22
Milchtransporter von Herpa 22
Neu: Gleiswendel im Bausatz 39

ELEKTROTECHNIK

Rückmeldung für Dreiwegweichen — ohne „Kabelsalat“ 12

JUGEND MIBA

Immer was zu tun:
Das Ausbesserungswerk in Nürnberg 58

PRAXISTEST

Lok-Tuning für N-Modelle 21

VORBILD + MODELL

OEG-Triebwagen Bauart Rastatt 23
Die Vennbahn (SNCB) 50

RUBRIKEN

Zur Sache 9
Panorama 10
Termine 10
Leserdiskussion 66
Impressum 68

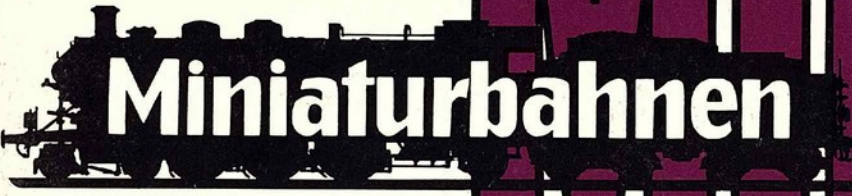


Titelbild: Die Szene am Bahnübergang hat ein interessantes Vorbild: die Vennbahn. Als Ausschnitt aus der Wirklichkeit wurde dieses N-Diorama, zwar mit einfachen Mitteln, aber äußerst wirkungsvoll gestaltet.

11/87 November · ISSN 0723-3841
39. Jahrgang · DM/sFr 6,50
DIE FÜHRENDE DEUTSCHE MODELLBAHNZEITSCHRIFT

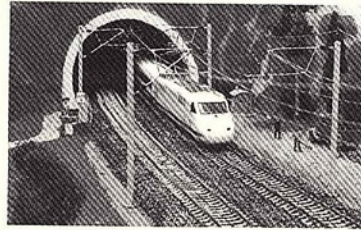
MIBBA

**Luzern 1987:
Modelle & Motive**





Seite 49
Eine US-amerikanische Waldbahn hat sich Rainer Halm zum Thema für seine H0-Anlage ausgewählt.



Seite 14
Wie die neue Hochgeschwindigkeits-Fahrleitung Re 250 der DB aufgebaut ist, schildert Ing. Lothar Weigel.

MEINE ANLAGE

Ein Jahrzehnt Modellbahn-Erfahrung Heisler, Shay und Climax — eine Anlage nach US-Vorbild	29
Schweizer Hochgebirgsbahn in Nm	63

DIORAMENBAU

Akrobat schön — der Zirkus ist in der Stadt	55
Blockstelle Schulbreite	74

CLUB-ANLAGE

Schloß-Allee 236	
Die H0-Anlage des MEC Ostallgäu/Außerfern (4)	26

SELBSTBAU

Ein Zweiwegestapler in H0	12
Umbau-Güterwagen — vorbildgerechte Variationen (1)	80

LESERARBEITEN

Preußische Mallet-Lok G 9 in N	58
--------------------------------	----

PRÜFPROTOKOLL

Museums-Dampflok für Österreich-Fans	22
Arnolds Kittel-Dampftriebwagen	34

NEUHEITEN

Neue Bücher	21
„Rocodil“ in grün	36
Märklin-Neuheiten	36
Go west mit Pola	36
Die „Fünfinger“ kommen	36
Weinerts „Neue“ in H0	37
Leipziger Neuheiten Herbst '87	70
Wiking-News	71

NEUHEITEN

Circus von Roco	71
Rollende Landstraße in N	71
Speditionsfahrzeug von Wiking	71
„Einfach tierisch“ (Verladerampe in 1:22,5)	71
Containertragwagen von Roco	71
Die „Badische“ von Arnold	71

VORBILD + MODELL

Schnell — schneller — am schnellsten:	
Die Oberleitung Re 250 der DB	14
Brückenschlag	25
Kein Aprilscherz!	28
Das beste Vorbild ist immer noch das Vorbild	60

TIP AUS DER PRAXIS

Rollenprüfstand selbstgebaut	61
------------------------------	----

MESSEN + AUSSTELLUNGEN

Luzern 1987: Modelle und Motive	38
---------------------------------	----

JUBILÄUM

750 Jahre Berlin — die Eisenbahn feiert mit	72
---	----

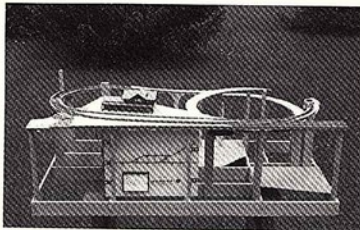
DIE LESERGESCHICHTE

Der alte Schreibtisch	79
-----------------------	----

RUBRIKEN

Kleinanzeigen	6
Zur Sache	9
Panorama	10
Termine	11
Leserdiskussion	20
Impressum	84
Ihr Partner vom Fach	98

Seite 63
Eine Anlage in Nm baut Manfred Curbach, sein Vorbild: die Schweizer Hochgebirgsbahnen!



Seite 55
Der Zirkus ist in der Stadt! Dr. H. Ehler zeigt Menschen, Tiere, Sensationen.



MIBA

HEUTE
124 Seiten

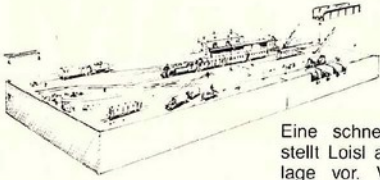
Miniaturbahnen



JUGEND MIBA

Diorama-Künstler

Loisl's Weihnachts-Bahn

**Seite 16**

Eine schnelle Modul-Anlage stellt Loisl als Weihnachtsanlage vor. Vielleicht klappt's noch mit dem Aufbau?

MODELLBAHN-GRUNDLAGEN

Großer Bahnhof mit Tiefbahnsteig 12

ANLAGENBAU

Frohe Weihnacht — mit Loisl's schneller Modul-Anlage 16
Auf die Perspektive kommt's an 34

DIORAMENBAU

Nebenbahn im Winter 46
1 m² Bw (Diorama in H0) 86

MEINE ANLAGE

Märklin-Anlage im kanadischen Wintersportgebiet 54

SELBSTBAU

Ein Nebenbahn-Bw von A bis Z 22
Typengeschichte der Diesellok (N) 80

LESERARBEITEN

Aus alt mach neu (E 10 003) 92
Huckepack auch für Motorräder 93
Schmalspur-Unimog 93

PRÜFPROTOKOLL

Das H0-Modell der 042 (Roco) 30
S-Bahn-Lok in H0 (BR 111 von Märklin) 52
Der „Rollwagen“ aus Sonneberg
Piko BR 38.2—3 in H0 74
Alte Lok mit „neuer“ Technik 77

NEUHEITEN

Märklin: Neuer Antrieb mit „5 Sternen“ 15
Kompressor-Anhänger 58
Mähbalken in H0 58
Neues von Poitner 58
Arnolds 141 im S-Bahn-Look 58
Miniatur-Glühlampen 58
Neue Spur N-Autos 58

**Seite 68**

„Schrottplatz“ und „Landung eines Freiluft-Ballons“ waren zwei Themen aus unserem Dioramen-Wettbewerb, die wir heute näher vorstellen wollen.

Seite 42

Der alte Braunschweiger Hauptbahnhof war eines der Exponate der Internationalen Modelleisenbahn-Ausstellung in Köln.

**NEUHEITEN**

SBB-Mallet von Lemaco 67
Prellbock aus Gießharz 67
Bierwagen von Bilger 67
Schotter und Kies! 67
„Schmalspur-Diesell“ 67
ELV-Handregler 67
Alte Bayerische im Maßstab 1:22,5 78
Neue Straßenfahrzeuge für H0 90
Siedlungshäuser von Faller 90
Neue Bücher 91

VORBILD

„Ja, mir san mim Radl da!“ 48
Norddeutsche Kleinbahn: kvDD 59

MESSEN + AUSSTELLUNGEN

Modellbahnfieber — ungebrochen? (Köln) 42
„Du und Deine Welt“ in Hamburg 47

JUGEND MIBA

„Ist doch alles Schrott!“ 68
„Über den Wolken . . .“ 71

ELEKTROTECHNIK

Elektronik leicht verständlich 73

FOTO-PREISRÄTEL

„Wer? Wann? Wo?“ 76

RUBRIKEN

Kleinanzeigen 6
Zur Sache 9
Panorama 10
Termine 11
Frohe Weihnachten 33
Leserdiskussion 41
Impressum 94
Ihr Partner vom Fach 108

Seite 80

Ein Diesellok-Fan ist B. Wiesebach; zum 75jährigen Jubiläum der Deutschen Diesellokomotive baute er eine typengeschichtliche Sammlung im N-Maßstab 1:160.



Titelbild: Zwar entstand unser Titelbild im Januar vorigen Jahres, doch strahlt es u. E. eine irgendwie weihnachtliche Stimmung aus. Rainer Schedler fotografierte den Triebwagen 628 016 im Bahnhof Lindau.