

MIBA

HEUTE
124 Seiten

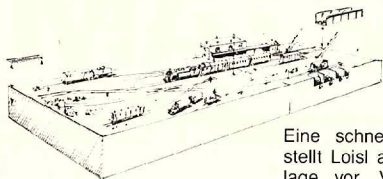
Miniaturbahnen



JUGEND MIBA

Diorama-Künstler

Loisl's Weihnachts-Bahn



Seite 16

Eine schnelle Modul-Anlage stellt Loisl als Weihnachtsanlage vor. Vielleicht klappt's noch mit dem Aufbau?



Seite 42

Der alte Braunschweiger Hauptbahnhof war eines der Exponate der Internationalen Modelleisenbahn-Ausstellung in Köln.

MODELLBAHN-GRUNDLAGEN

Großer Bahnhof mit Tiefbahnsteig 12

ANLAGENBAU

Frohe Weihnacht — mit Loisl's schneller Modul-Anlage 16
Auf die Perspektive kommt's an 34

DIORAMENBAU

Nebenbahn im Winter 46
1 m² Bw (Diorama in H0) 86

MEINE ANLAGE

Märklin-Anlage im kanadischen Wintersportgebiet 54

SELBSTBAU

Ein Nebenbahn-Bw von A bis Z 22
Typengeschichte der Diesellok (N) 80

LESERARBEITEN

Aus alt mach neu (E 10 003) 92
Huckepack auch für Motorräder 93
Schmalspur-Unimog 93

PRÜFPROTOKOLL

Das H0-Modell der 042 (Roco) 30
S-Bahn-Lok in H0 (BR 111 von Märklin) 52
Der „Rollwagen“ aus Sonneberg
Piko BR 38.2—3 in H0 74
Alte Lok mit „neuer“ Technik 77

NEUHEITEN

Märklin: Neuer Antrieb mit „5 Sternen“ 15
Kompressor-Anhänger 58
Mähbalken in H0 58
Neues von Poitner 58
Arnolds 141 im S-Bahn-Look 58
Miniatur-Glühlampen 58
Neue Spur N-Autos 58

NEUHEITEN

SBB-Mallet von Lemaco 67
Prellbock aus Gießharz 67
Bierwagen von Bilger 67
Schotter und Kies! 67
„Schmalspur-Diesell“ 67
ELV-Handregler 67
Alte Bayerische im Maßstab 1:22,5 78
Neue Straßenfahrzeuge für H0 90
Siedlungshäuser von Faller 90
Neue Bücher 91

VORBILD

„Ja, mir san mim Radl da!“ 48
Norddeutsche Kleinbahn: kvDD 59

MESSEN + AUSSTELLUNGEN

Modellbahnfieber — ungebrochen? (Köln) 42
„Du und Deine Welt“ in Hamburg 47

JUGEND MIBA

„Ist doch alles Schrott!“ 68
„Über den Wolken . . .“ 71

ELEKTROTECHNIK

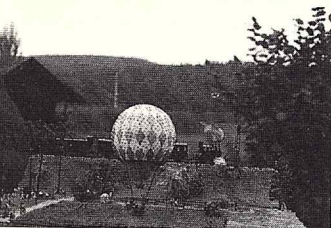
Elektronik leicht verständlich 73

FOTO-PREISRÄTEL

„Wer? Wann? Wo?“ 76

RUBRIKEN

Kleinanzeigen 6
Zur Sache 9
Panorama 10
Termine 11
Frohe Weihnachten 33
Leserdiskussion 41
Impressum 94
Ihr Partner vom Fach 108



Seite 68

„Schrottplatz“ und „Landung eines Freiluft-Ballons“ waren zwei Themen aus unserem Dioramen-Wettbewerb, die wir heute näher vorstellen wollen.

Seite 80

Ein Diesellok-Fan ist B. Wiesebach; zum 75jährigen Jubiläum der Deutschen Diesellokomotive baute er eine typengeschichtliche Sammlung im N-Maßstab 1:160.



Titelbild: Zwar entstand unser Titelbild im Januar vorigen Jahres, doch strahlt es u. E. eine irgendwie weihnachtliche Stimmung aus. Rainer Schedler fotografierte den Triebwagen 628 016 im Bahnhof Lindau.