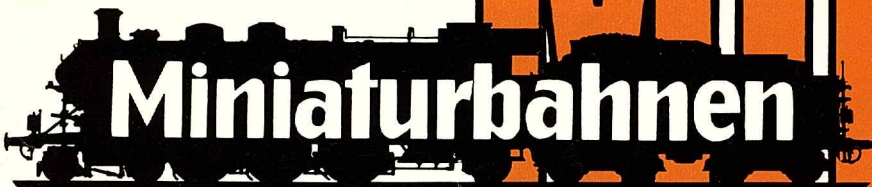


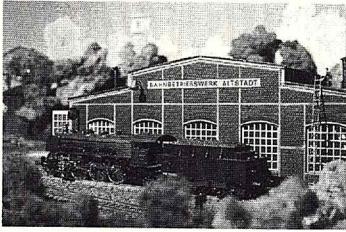
MIBA



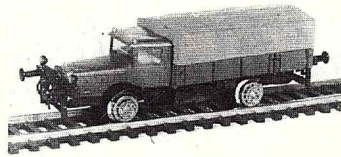
Hochhaus „Bergstraße 1“

Windschiefe Fahrleitung

„Niedlingen“ am Roten Weiher



Seite 58
Zu einem Besuch im Bw von „Altstadt“ lädt Sie Volkmär Bischoff ein.



Seite 24
Kuriose Straßenfahrzeuge, die auf Schienen fahren können, zeigen Eberhard Kühnlenz (H0) und Fritz Seibert (N).

MEINE ANLAGE

„Niedlingen“ am Roten Weiher
Ein vorbildliches H0-Diorama 30

CLUBANLAGE

Hochhaus Bergstraße 1
Die H0-Anlage des MEC Ostallgäu/Außerfern (2) 18

REVUE DER ANLAGEN

Schon Geschichte – die „Verflossene“ 52
Bahnbetriebswerk „Altstadt“ –
Anfang der 60er Jahre 58
Bundesbahn-Betrieb der 80er Jahre in Z 60
Gemeinsames Hobby – Eisenbahn 63

ANLAGENBAU

Über die Gleiswendel
in die Schattenbahnhofs-Vitrine 68

DIORAMENBAU

In Luzern dabei . . . 38
Schaffe, spare, Häusle baue . . . 54

SELBSTBAU

Ein Feuerwehrgerätehaus in Thüringen 12
Lkw mit Eisenbahnradern 24
Drehschemel-Wagen für die LGB 36
Umbauten in H0 – aus Industrie-Modellen 56

LESER-ARBEITEN

Verfeinerte Pkw-Modelle 27

NEUHEITEN-MAGAZIN

Neu von Fleischmann 28
Ladegut in O-Größe 28
H0-Autos von Rietze 28
Praktisches Werkzeug 28
Zum 100jährigen 28
Neue Re 6/6 von Lima 29
TT-Sattelzug 29
Neue Bausätze von Spieth 29
Oldies von Brekina 29
Neues aus Salzburg 29
Neue Bücher 51
Feuerwehr aus Böblingen 71
Schöne Räder 71
Pola H0 71
Verbesserte Stromaufnahme von Imotec 71
Bahn 2000 71
Neu von Brekina 71

PRÜFPROTOKOLL

Die V 200.0 als N-Modell von Roco 66

VORBILD

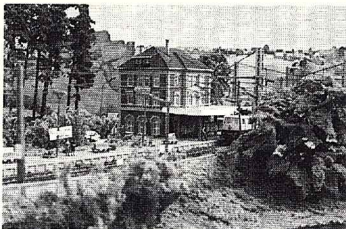
Briefmarken für den Eisenbahnfreund 15
Gleisverschlingung bei der Stuttgarter Straßenbahn 15
Im Familienalbum . . . 17
Windschiefe Fahrleitungen, in Vorbild und Modell 40

RUBRIKEN

Zur Sache 9
Panorama 10
Termine 10/67
Leserdiskussion 16
Impressum 72

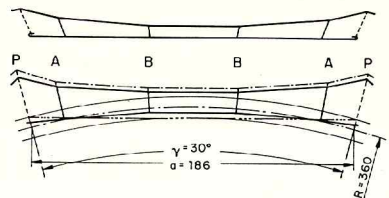
Seite 30

Wie man ein vorbildliches Bahnhofs-Diorama bauen und welche Gestaltungskniffe man dabei verwenden kann, zeigt Dietmar Wohlfart.



Seite 40

Lothar Weigel zeigt, wie man eine windschiefe Oberleitung im Modell aufbauen kann.



Titelbild: Viel lernen kann der interessierte Modellbahner am Beispiel des H0-Dioramas von Dietmar Wohlfart: Als Fingerübung für den Anlagenbau und als immer wieder neu zu entdeckendes Schaustück läßt sich solch ein Ausschnitt aus der (erdachten) Wirklichkeit gebrauchen.