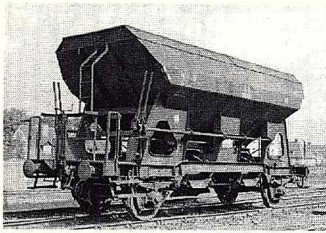


MIBA

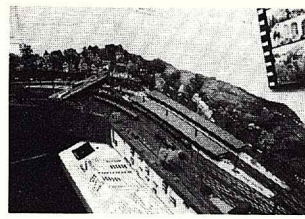


750 Jahre Berlin:
Kommt die S-Bahn
in H0?





Seite 12
Welche Modell-Güterwagen für welche Epochenrichtungen vorhanden sind, untersucht Stefan Carstens und zählt gleichzeitig noch fehlende, wichtige Typen auf.



Seite 36
Daß man eine Modellbahn konsequent im gewählten Maßstab bauen kann, zeigt Manfred Langen mit seiner Rund-um-Anlage.

MODELLBAHN-GRUNDLAGEN

Der Güterwagenpark in H0
Bestandsaufnahme und Vorschläge (1) 12

MEINE ANLAGE

„Konsequent im Maßstab 1:160“ 36

REVUE DER ANLAGEN

„Roschers Unvollendete“ (H0) 60
Eine ganz „normale“ Phantasie-Anlage (N) 61
Modellbahn als Zweithobby (N) 62

ANLAGENPLANUNG

Mit der BZB durchs Werdenfelser Land
Die Bayerische Zugspitzbahn (2) 65

DIORAMENBAU

750 Jahre Berlin:
Berliner Stadtbahnbilder (H0-Diorama) 44

STICHWORTE ZUM THEMA

Berlin und seine Eisenbahnen 51

PLANEN + FAHREN

Lokalbahn St. Pölten – Kirchberg a.d.P. – Mank
Die Mariazellerbahn (1) 26

SELBSTBAU

Meine Flügel-Signal-Brücke 23
Ein weiteres Mal: funktioneller Wasserkran in H0 64
„Hamburger Verhältnisse“: die Deichstraße in H0 74

ARBEITEN UNSERER LESER

Komplettierte N-Modelle 22

PRÜFPROTOKOLL

VT 06 von Liliput in H0 34
Die preußische P 10 als N-Modell von Fleischmann 54

GÜTERWAGEN AUF MASS GEBRACHT

Auf Maß gebracht – und falsch beladen? 42

NEUHEITEN-MAGAZIN

Stellwerk Wiesbaden 52
Abschlepper, 1:160 52
Gleise und Weichen für TT 52
H0-Bäume von Habert + Pabst 52
Sondermodell von Rummel 52
LGB-Pflegeöl 52
Herpa und Preiser: neue H0-Automodelle 53
Neuer H0-Lagerschuppen von Hapo 53
Brekina-Autoheft Nr. 3 53
Bay. Schienenwagen im Bausatz 53
Straßen- und Baufahrzeuge von Kibri 53

VORBILD

Rot ist Spitze – grün ist problematisch 11
Schmalspuriger Wismarer beim DEV 22
Die P 10 im Farbbild (historischer Bilderbogen) 56

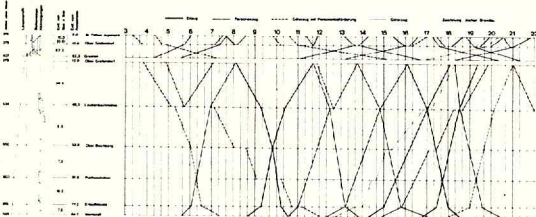
MESSEN + AUSSTELLUNGEN

Luzern 1986 – weitere Fotos 32

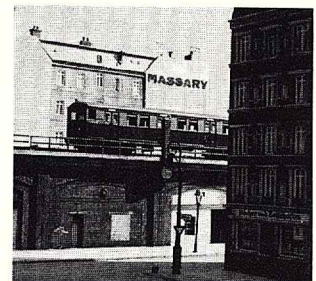
RUBRIKEN

Zur Sache 9
Panorama 10
Leser-Diskussion 21
Termine 21
Intern 76
Impressum 76

Seite 26 Ein neues PLANEN+FAHREN-Projekt: Jochen Brandau hat sich der „Mariazellerbahn“ angenommen; sein Anlagenvorschlag ist quasi maßgeschneidert für ein neu erschienenen H0e-Modell.



Seite 44
750 Jahre Berlin sind Anlaß genug, uns mit der Verkehrsgeschichte dieser Stadt näher zu beschäftigen. Dr. Günther Mollenhauer stellt sein S-Bahn-Diorama vor.



Titelbild: Die ehemalige Reichshauptstadt und Metropole Berlin feiert 1987 ihr 750jähriges Bestehen. „Berlin und seine Eisenbahnen“ werden uns in diesem Jahr noch mehrfach beschäftigen. Den Anfang macht heute ein nachgerade legendäres Verkehrsmittel: die S-Bahn, die Dr. Günther Mollenhauer auf einem H0-Diorama einfühlsam in Szene gesetzt hat.