

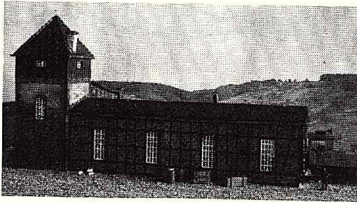
11/86 November * ISSN 0723-3841
38. Jahrgang * DM/sFr 6,50
DIE FÜHRENDE DEUTSCHE MODELLBAHNZEITSCHRIFT

MIBA

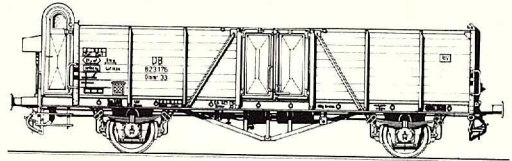
**Luzern 1986:
Modelle & Motive**

Miniaturbahnen





Seite 52
Einen württembergischen Lokschuppen stellt Dr. Uwe Gierz mit Bauzeichnung vor.



Seite 19
In der vorläufig letzten Folge unserer Reihe „Güterwagen auf Maß gebracht“ beschäftigt sich Stefan Carstens mit den Omm 33/Omm 43.

MEINE ANLAGE

Vom Glasbachtal nach Hohentann	30
Modellbahn in der Vitrine – Baugröße 0 (3)	61

REVUE DER ANLAGEN

Umbau zum U	44
Vorbild „Osthannoversche“	46
Zu Lande – zu Wasser – in der Luft	77

GÜTERWAGEN AUF MASS GEBRACHT

Offene Güterwagen Omm 33/Omm 43 m. BZ	19
---------------------------------------	----

SELBSTBAU

Fertig im Handumdreh'n – Motorroller als Draisine	11
Ein württembergischer Lokschuppen m. BZ	52
Je nach Bedarf: Abgewandelte Hausmodelle	70
Ein schöner Zug der OEG in 1:87	74

BAUBERICHT

OÖt von Bochmann + Kochendörfer	50
---------------------------------	----

PRÜFPROTOKOLL

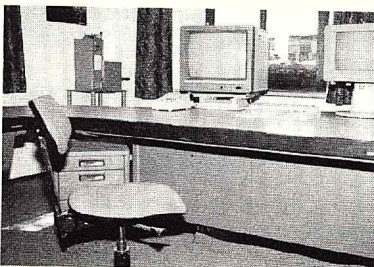
Ce 6/8 II in H0: Das Rocodil	38
Arnolds Wismarer Schienenbus	68

ANLAGEN-PLANUNG

Stippvisite im Bahnhof Mägdesprung (DDR)	56
--	----

VORBILD

Erstes elektronisches Stellwerk der DB	40
Das war der planmäßige Personenzug nach Gefrees	48



Seite 40
Die DB stellte in Murnau ihr erstes elektronisches Stellwerk vor – die MIBA war dabei.

NEUHEITEN

Schneepflüge und Pufferbohlen von Brawa	14
Neue Modelle von Herpa	14
Für Sammler: Sonderauflage aus Salzburg	14
ÖBB-Signale von mb-Modellbahn	14
Ausgestaltungsmaterial von ASOA	14
Realistische Modellbäume	15
ICE in 1:220 ausgeliefert	15
Limitierter Klosterhof von Fallers	15
Steuerwagen in N von Arnold	15
Sternspeichenräder nach NEM	15
Kataloge	49
Schweizer Ellok Re 4/4 I von Hobbytrain	54
Automodelle von Praliné und Roskopf	54
Moderne S-Bahnwagen von Roco	55
Brekina-Neuheiten	55
Brawa-Neuheiten	55
T 3 mit Schlepptender	72
Aufenthaltsbaustein von Uhlenbrock	72
„Gießharz-Roadster“	72
Fahrräder von Beier	72
RhB-Aussichtswagen von Damhofer	72
Züge bevölkern	73
Wiking-Neuheiten	73
H0-Schwenkbühne von Hapo	73
Kibri-Neuheiten	73
Weinert-Ätzteile	73

FOTO-PREISRÄTSEL

Der Yankee vor dem Blauen Enzian (aus 8/86)	12
---	----

EISENBAHN-SPIEL

Holzeisenbahn nach bayerischem Vorbild	79
Orient-Express	80

MESSEN + AUSSTELLUNGEN

Luzern 1986: Modelle und Motive	26
---------------------------------	----

RUBRIKEN

Zur Sache	9
Panorama	10
Leser-Diskussion	16
Termine	37
Impressum	81
MIBA intern	81

Titelbild: Moderne Eisenbahn vor historischer Kulisse: Gerd Nowak fotografierte den zeitlos eleganten Lufthansa Airport Express ET 403 am 17. 10. 84 vor Hohenzollernbrücke und Dom in Köln. Zugleich stellt das Titelbild eine Einstimmung auf das Thema „Oberleitung“ dar, mit dem sich eine MIBA-Veröffentlichung demnächst näher befassen wird.