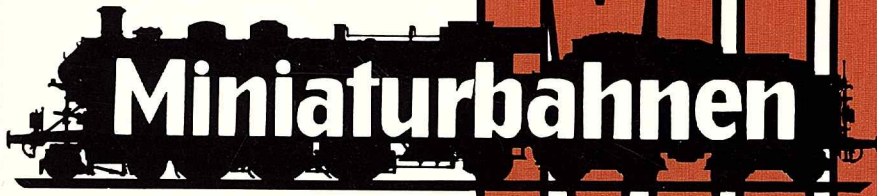
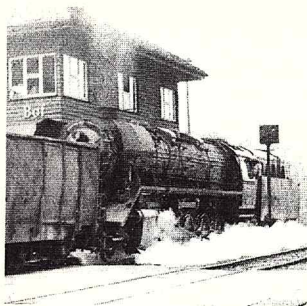


2/86 Februar • ISSN 0723-3841
38. Jahrgang DM/sFr 6,50
DIE FÜHRENDE DEUTSCHE MODELLBAHNZEITSCHRIFT

MIBA





Seite 43
 Schon „Alt-Meister“ Karl Ernst Maedel konnte sich dem Reiz nicht entziehen, den Blankenheim auf den Eisenbahnfreund ausstrahlt. Hartmut Küster schlägt die Umsetzung der Vorbildsituation ins Modell vor.



Seite 40
 Was nicht auf den Fernsehschirm durfte: Die MIBA sagt die Wahrheit über die Schwarzwaldklinik.

MODELLBAHN-GRUNDLAGEN

„Ächt ätzend“: Metalllätzen leicht gemacht (2. Teil) 18

MEINE ANLAGE

Mit der Kleinbahn durch den Schwerter Wald (0e)
 1. Teil 28
 Vacha/Rhön in der Epoche II (H0) 36
 Besuch in Altenburg, Sommer 1953 (N), 2. Teil 54

REVUE DER ANLAGEN

Flotter Fahrbetrieb auf Märklin-M 74
 Modellbahn-Motive aus Stadt und Land 76

SELBSTBAU

Erstlingswerk „Saxonia“ 12
 Das Schotterwerk Berlichingen (Bauzeichnung) 24
 Pit-Peg variiert: Aus „Eschbronn“ wird „Buchheide“ 66
 VT 11.5 mit echter Steuerwagenfunktion 70

NEUHEITEN

Langenthal ist überall (Kibri-Bahnhofsgebäude) 14
 „Saxonia“ in H0 14
 Neuheiten-Paket von Brawa 27
 Export-Diesellok von M + L 27
 Schiebebilder von Panier 27
 Repa-„Lok aus“-Fahrpult 41
 Faller-H0-Bausatz „Schule“ (Kurzbaubericht) 41
 Fahrzeugmodelle von Preiser 61
 Reichsbahn-Ellok von BTTB in TT 61
 Sonderlackierungen vom „Lokschuppen“ 61

PRÜFPROTOKOLL

Wannentender-P8 von Fleischmann in H0 34
 Der „Tatzelwurm“ in N: Triebzug ET 87 von minitrix 52
 Rangierlok 81 001 als N-Modell von Fleischmann 64

DIORAMENBAU

Burgruine Neideck in der Fränkischen Schweiz 42
 Foto-Studien 51
 A. Schramm Mfg Comp. 62

SATIRE

Die Wahrheit über die „Schwarzwaldklinik“ 40

VORBILD UND MODELL

Industriekultur en miniature:
 Erzgruben und Grubenbahnen 16
 Feuer bei der Bahn 23
 Blankenheim – Thema mit Tradition 43
 D-Zug-Wagen der Main-Neckar-Bahn 73

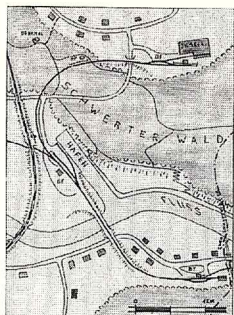
MESSEN UND AUSSTELLUNGEN

Frankfurter Gastspiel 15

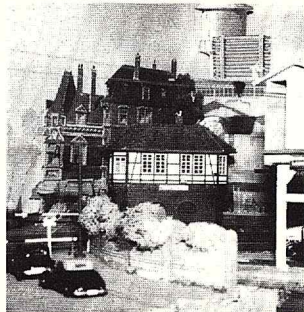
RUBRIKEN

Zur Sache 9
 Panorama 10
 Termine 13
 Leserdiskussion 50
 Neue Bücher 69
 Impressum 78
 MIBA intern 78

Seite 28
 „Mit der Kleinbahn durch den Schwerter Wald“ haben wir Helmut Heinerts Anlagenbericht betitelt, dessen erster Teil in diesem Heft zu finden ist.



Seite 36
 Ein emeritierter Pfarrer hat sich einem mehr weltlichen Hobby verschrieben: der Modellbahn. Wie er sich die Eisenbahn-Situation um Vacha/Rhön vorstellt, wenn die Geschichte anders verlaufen wäre, zeigt er in diesem Heft.



Titelbild: Mit dem „Schweineschnäuzchen“ durch den „Schwerter Wald“ – ein stimmungsvolles Motiv, das Rolf Ertmer auf der 0e-Anlage von H. Heinert aufnahm.