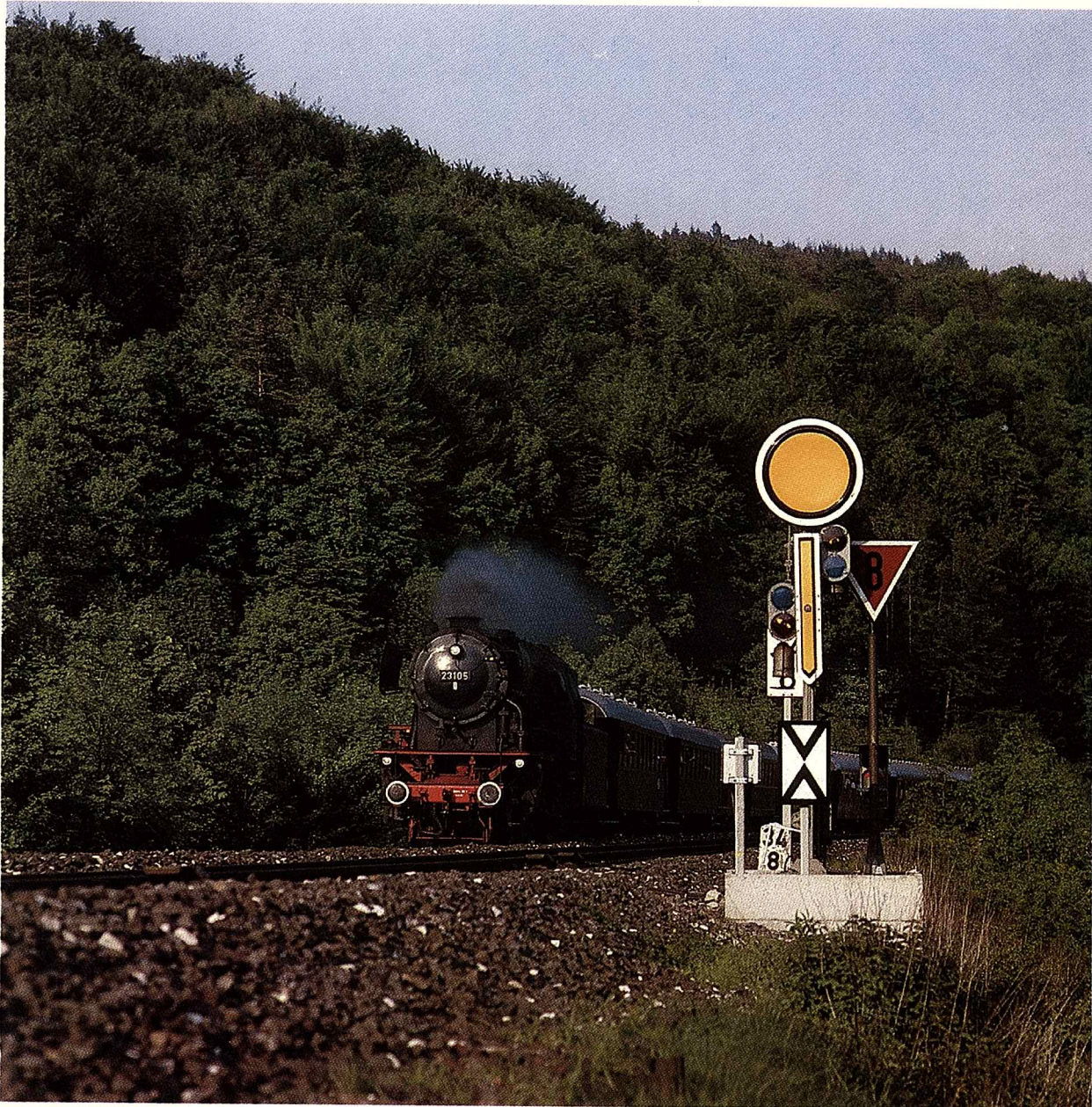


7/85 JULI * ISSN 0723-3841
37. Jahrgang DM/sFr 6,50
DIE FÜHRENDE DEUTSCHE MODELLBAHNZEITSCHRIFT

MIBA

Miniaturbahnen

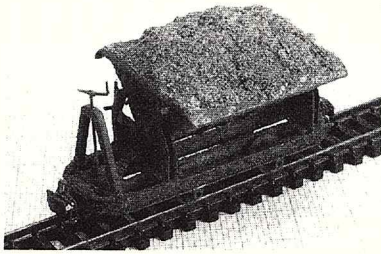


Seite 36

Mit sehr viel Liebe zum Detail baute Herrmann Josef Donkels seine „Super-Winzlinge“, Feldbahn-Loren in 1:87.

Seite 60

Hans-Jörg Windberg gestaltete seine H0-Anlage nach dem Vorbild der Lübeck-Büchener-Eisenbahn (LBE).



MEINE ANLAGE

„Gremsmühlen“ im Mittelgebirge (N, Blücher)	14
Meine „Windberg-Bahn“ (H0, Windberg)	60

REVUE DER ANLAGEN

Bekannt von Film, Funk und Fernsehen	26
Dachbodenszenen	40

ANLAGENPLANUNG

Reichsbahn-Impressionen	48
-------------------------	----

SELBSTBAU

Funktioneller Eisenbahnkran in H0	28
Super-Winzling: Selbstbau-Lore in 1:87	36
Fahrende „Gartenlaube“:	
Schmalspur-Ellok E1–E3	68

NEUHEITEN

Mini-Jubiläumsplakate von Märklin	43
Bausätze von Spieth	43
Neue „Alte“ von Wiking	43
Betrifft: 05 002, 95 020 etc. von Arnold	43

PRÜFPROTOKOLL

Badische Vic als H0-Modell von Liliput	32
Italienischer Eierkopf: Triebwagen 613 von Lima	58

LESER FRAGEN – LESER ANTWORTEN

Dreilicht-Spitzensignal – schon zur Jahrhundertwende?	23
---	----

TIP AUS DER PRAXIS

Preiswerte Lokstatisten	26
Grundsätzliches zum Umgang mit Handarbeitsmodellen	34

SATIRE

Kaufreiz = Verpackungsvolumen : Produktvolumen	57
--	----

EISENBAHN-JUBILÄUM

Reichsbahn-Superstar auf Westbesuch	31
Mit Dampf durch Nordbayern	44

VOM GROSSEN VORBILD

VT 08 bleibt erhalten!	59
------------------------	----

FRAGEBOGEN-AKTION

Auslosung der Gewinner	35
------------------------	----

FOTO-PREISRÄTSEL

Auflösung des Rätsels aus MIBA 4/85	66
Rätsel Nr. 4: Wo entstand diese Aufnahme und welche Besonderheiten zeigt sie?	67

RECHTSPRECHUNG

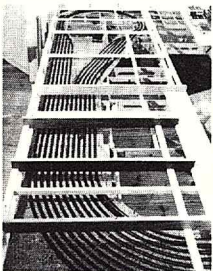
Der Fall Hübner – Urteilsverkündung	42
-------------------------------------	----

RUBRIKEN

Zur Sache	11
Panorama	12
Leserdiskussion	24
Juli-Marktspiegel	25
Termine	25
Neue Bücher	69
Impressum	70
MIBA intern	70

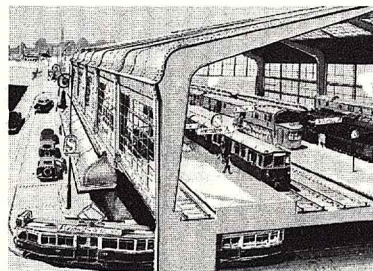
Seite 14

Im Mittelgebirge siedelte Uwe Blücher seine N-Anlage „Gremsmühlen“ an, von der wir u. a. auch Baufotos zeigen.



Seite 48

Wie sich Rudolf Merz eine Anlage zur Reichsbahnzeit vorstellt, zeigt er in dem Artikel „Reichsbahn-Impressionen“.



Titelbild: Mit der 23 105, von Stefan Carstens am 26. 5. 85 vor D 18 620 hinter Hartmannshof fotografiert, haben wir nach V 200 007, V 80 002 und 01 1100 eine weitere „Jubiläumsmaschine“ als Titelbild im Jahr 1985 ausgewählt.