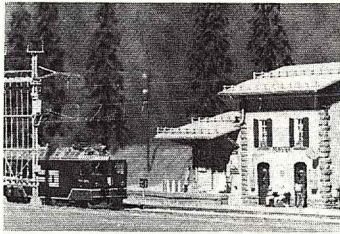


MIBA



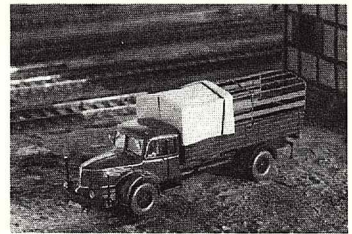
Seite 54

An der Furka-Oberalp-Bahn zwischen Ulrichen und Reckingen liegt der Bahnhof Münster. Dr. Werner Nau hat diese Station in einem H0-Diorama nachgebaut.



Seite 68

Wie man z. B. Wiking-Lastwagen epochengerecht herrichtet, verrät und zeigt unser Artikel „Nutzfahrzeuge für die Epoche III“ von Malte Söhnlein.



MODELLBAHN-GRUNDLAGEN

Fahrzeuge und Gebäude vorbildgerecht gealtert 26

PLANEN + FAHREN

Nord-Süd-Strecke, Bahnhof Jossa – 1958! 3. Teil 18

MEINE ANLAGE

Münster an der Furka-Oberalp-Bahn – H0-Diorama als stilistische Vorausübung 54

REVUE DER ANLAGEN

„So um 1959 herum“ (H0-Anlage) 38

SELBSTBAU

Das Empfangsgebäude des Bf Jossa (Bauzeichnung) 19

Neues vom Brückenpanorama in 1:160 48

Dampflok BR 56.2 – Vorbild und Modell – 2. Teil (mit Bauzeichnung) 59

Nutzfahrzeuge für die Epoche III (mit Bauzeichnungen) 68

NEUHEITEN

Dampflok in 0e von Heigl 40

„Schwabenbräu“-Wagen von Märklin 40

Metallsucher von Brennenstuhl 40

Speno-Schienenschleifzug von Verbeck 40

Sicherheitshandleuchte von Brennenstuhl 41

Messinglokschuppen in Z von mmm 41

Ellok in 0e von Heigl 42

Bahnhofsbausatz von VERO 42

Umbausätze für Öltender 01.10 von Verbeck 42

„Jubiläumskrokodile“ von Märklin 43

Ansichtskarten mit Eisenbahnmotiven 48

PRÜFPROTOKOLL

Brawas Köf II in H0 44

Diesmal in H0: Fleischmanns 111 66

ANLAGENPLANUNG

Großstadtbahnhof auf 4,5 qm 50

MESSENACHLESE 85 30

VORBILD

V 200 einst und jetzt 14

Verborgene Schätze aus dem Fotoalbum 15

Der „MIBA-Silberling“ fährt! 49

RUBRIKEN

Zur Sache 11

Panorama 12

Marktspiegel 16

Preisrätsel Nr. 3 17

Leserdiskussion 35

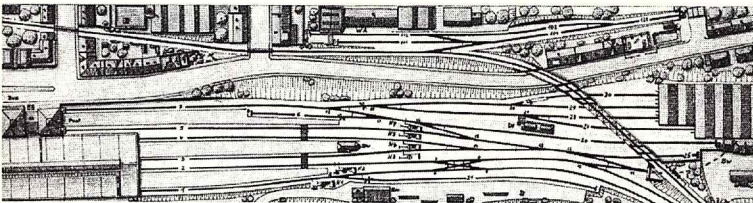
Neue Bücher 76

Impressum 77

MIBA intern 77

Termine 78

MIBA-Fotowettbewerb zum Bahn-Geburtstag 75



Seite 50

Wie sich Rolf Knipper einen Großstadtbahnhof als Anlagenthema vorstellt, geht aus den Schau-skizzen und dem Gleisplan unter dem Motto „Großstadtbahnhof auf 4,5 qm“ hervor.

Titelbild: 1985 wird ganz sicher als das Jahr der Sonderfahrten in die deutsche Eisenbahn-Geschichte eingehen. Mit von der Partie wird auch die V 80 002 sein; die prächtig restaurierte Diesellok konnte Gerd Nowak bereits am 30. 9. 1984 vor einem Sonderzug der Localbahn Aischgrund e.V. zwischen Erlangen und Nürnberg fotografieren.